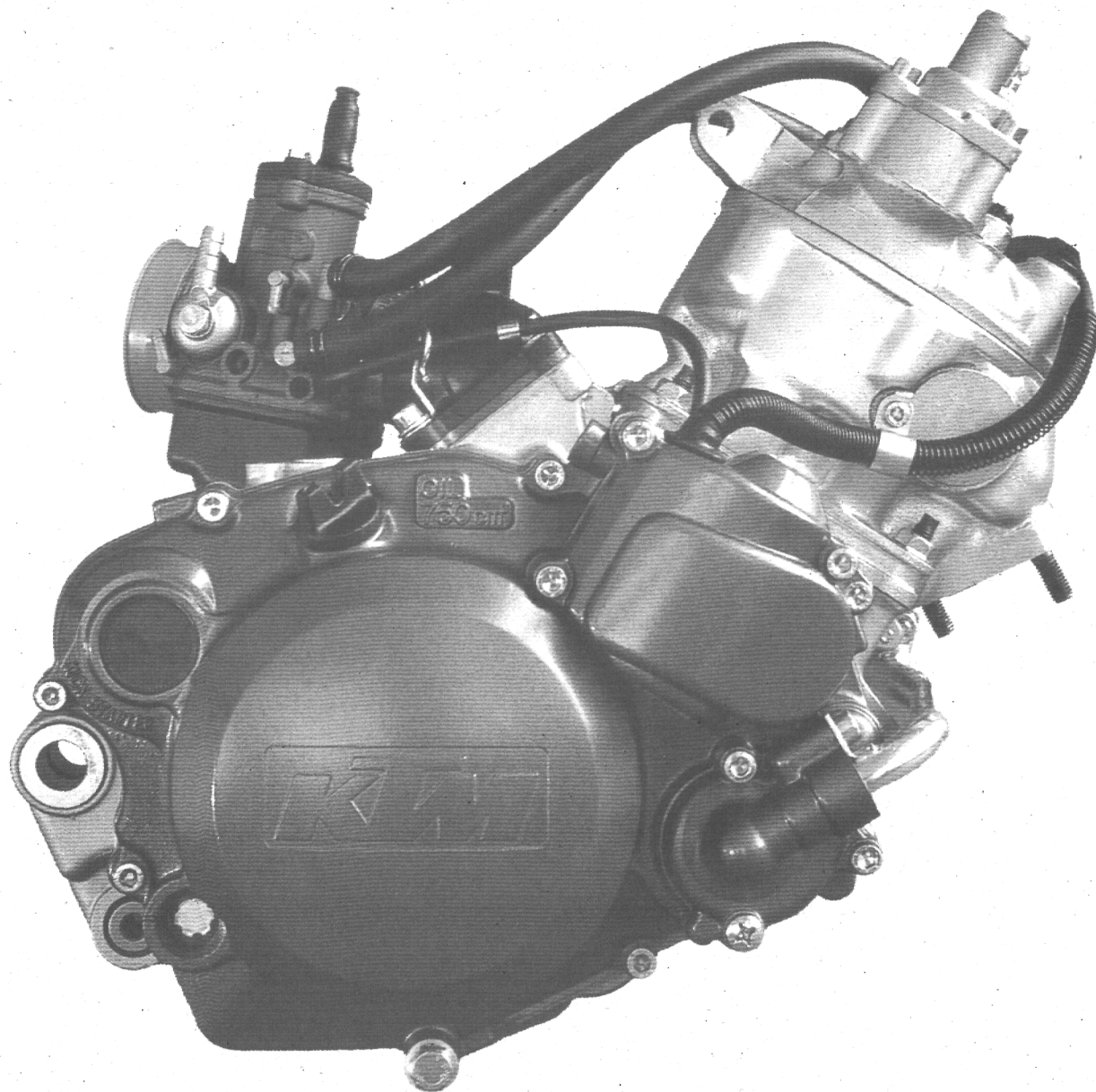




# ERSATZTEILKATALOG SPARE PARTS MANUAL

# '97



## MOTOR ENGINE

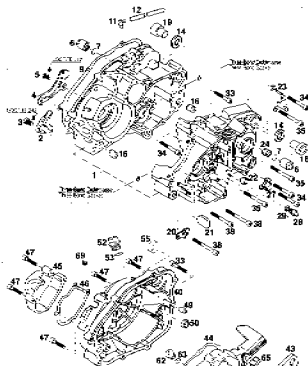
# 125

## LC2 STING

TECHNISCHE DATEN  
TECHNICAL DATA

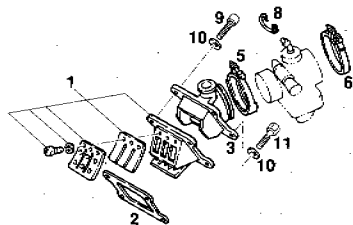
ART. NR. 3.204.12  
3.97

MOTERGEHÄUSE, KUPPLUNGSDECKEL  
ENGINE CASE, CLUTCH COVER



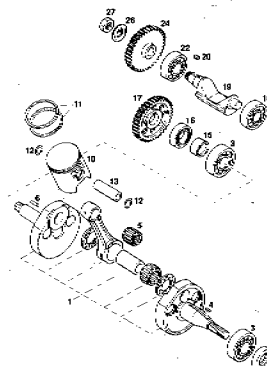
SEITE  
Page  
**3**

MEMBRANGEHÄUSE  
REED VALVE CASE



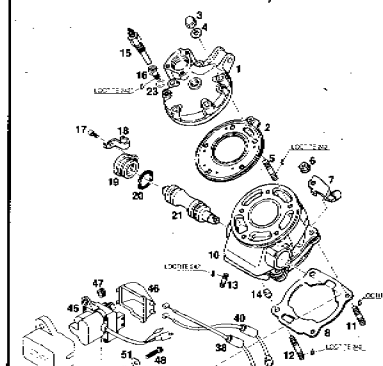
SEITE  
Page  
**5**

KURBELWELLE, KOLBEN  
CRANKSHAFT, PISTON



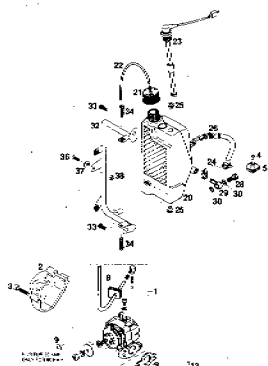
SEITE  
Page  
**6**

ZYLINDER, STEUERUNG  
CYLINDER, CONTROL



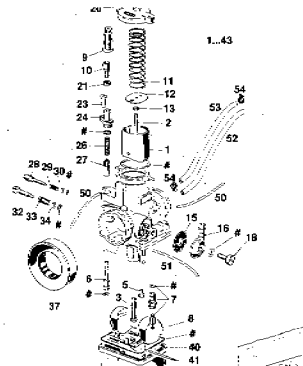
SEITE  
Page  
**7**

SCHMIERSYSTEM  
LUBRICATION SYSTEM



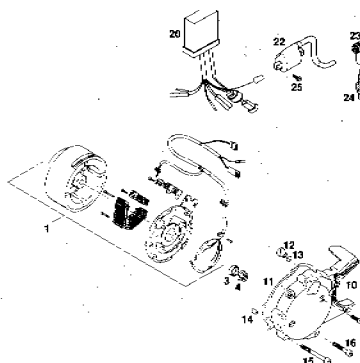
SEITE  
Page  
**9**

VERGASER DELL'ORTO PHBH 28 VS  
CARBURETOR DELL'ORTO PHBH 28 VS



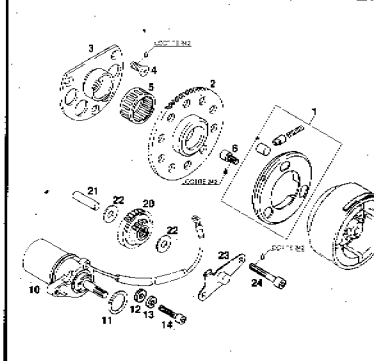
SEITE  
Page  
**10**

ZÜNDANLAGE DIGITAL  
IGNITION SYSTEM DIGITAL



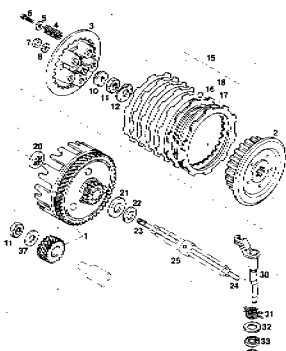
SEITE  
Page  
**12**

ELEKTROSTARTER  
ELECTRIC STARTER



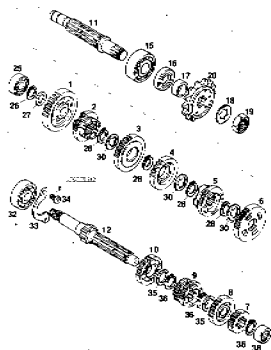
SEITE  
Page  
**13**

KUPPLUNG  
CLUTCH



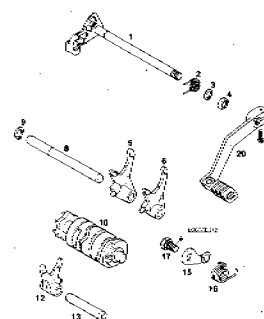
SEITE  
Page  
**14**

GETRIEBE  
TRANSMISSION



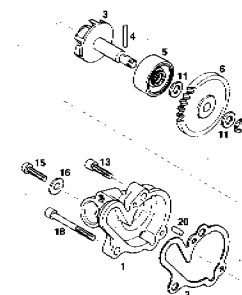
SEITE  
Page  
**15**

SCHALTUNG  
SHIFTING MECHANISM



SEITE  
Page  
**16**

WASSERPUMPE  
WATER PUMP



SEITE  
Page  
**17**



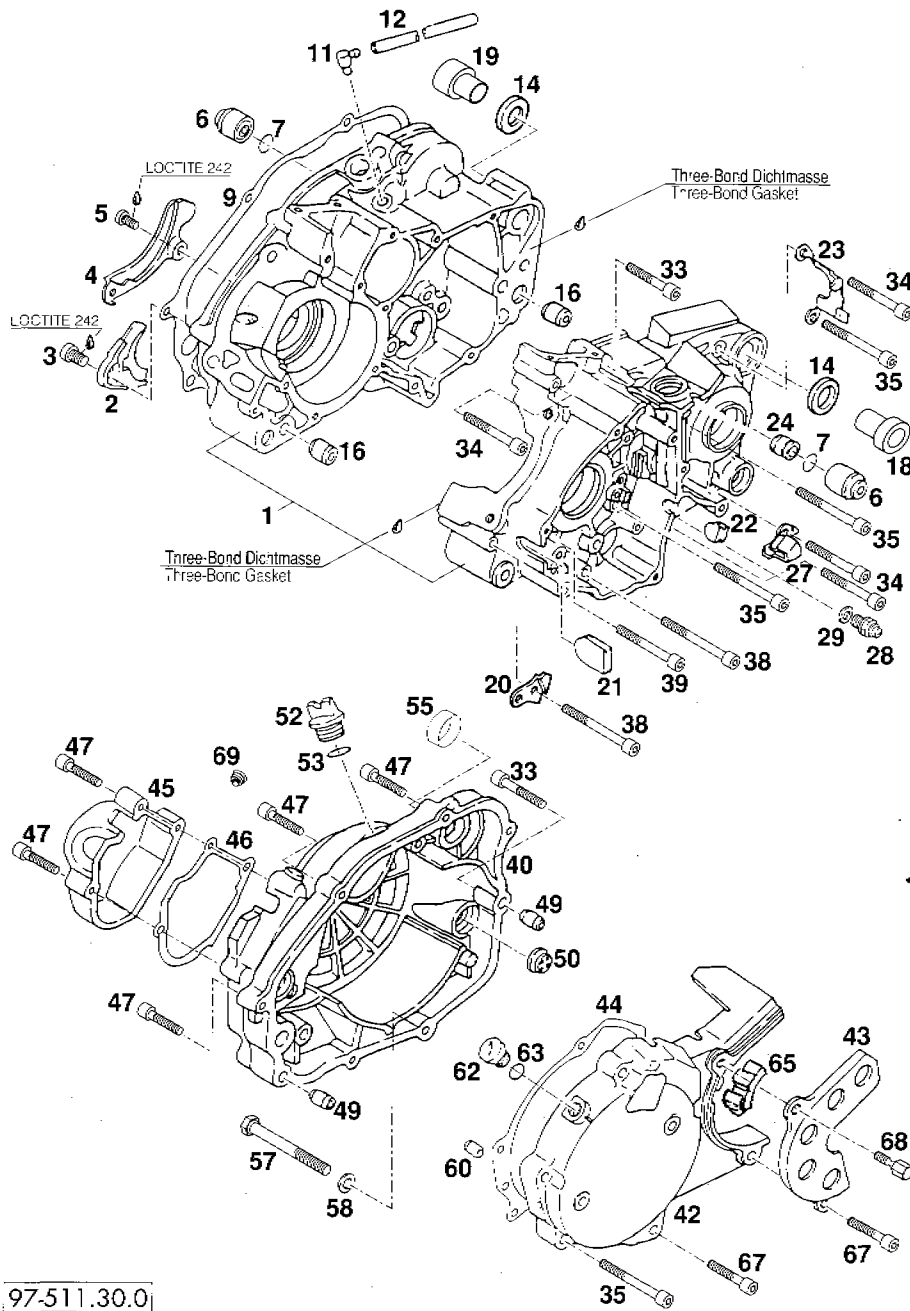


FIG	TEILNR/PARTNR	BEZEICHNUNG	DESCRIPTION	QTY
1	4 7036 040	MOTORGEHÄUSE KPL. LI&RE	ENGINE CASE CPL. L/S & R/S	1
2	4 2606 647	HALTERUNG	BRACKET	1
3	4 4919 030	LINSENSCHRAUBE M8X10	OVAL HEAD SCREW M8X10	1
4	4 2601 910	FÜHRUNGSSTÜCK	GUIDE	1
5	4 4919 010	LINSENSCHRAUBE M6X12	OVAL HEAD SCREW M6X12	2
6	4 2405 070	SILENTBLOCK 8X20X22	SILENT BLOCK 8X20X22	2
7	4 5301 047	O-RING 12,5X1,5	O-RING 12,5X1,5	2
9	4 5303 630	KUPPLUNGSDECKELDICHUNG	CLUTCH COVER GASKET	1
11	4 1506 489	ANSCHLUSSTÜCK 90°	CONNECTING PIECE 90°	1
12	520.31.137.001	PVC-SCHLAUCH 3 X 6 MM	PVC-HOSE 3 X 6 MM	0,3
14	4 4907 060	GEHÄUSESCHLEIBE 16,5X28X4	CASE WASHER 16,5X28X4	2
16	4 5602 620	PASSHÜLSE 8,6X12X15,8	DOWEL 8,6X12X15,8	2
18	511.30.010.000	GEHÄUSEBÜCHSE LINKS 125 LC2'96	CASE BUSHING L/S 125 LC2 '96	1
19	511.30.110.000	GEHÄUSEBÜCHSE RECHTS 125LC2'96	CASE BUSHING R/S 125 LC2 '96	1
20	4 2606 027	HALTEBLECH FÜR WASSERLEITUNG	BRACKET FOR WATERPIPE	1
21	4 2405 100	VERSCHLUSSTÜCK GROß GUMMI	PLUG BIG RUBBER	2
22	4 2405 110	VERSCHLUSSTÜCK KLEIN GUMMI	PLUG SMALL RUBBER	1
23	4 2606 037	HALTEBLECH	BRACKET	1
24	4 4904 460	DISTANZBÜCHSE 8,1X14X13	SPACER BUSHING 8,1X14X13	1
27	4 2606 047	HALTEBLECH	BRACKET	1
28	4 4908 156	LEERLAUFSCHALTER M10X18 LOSE	NEUTRAL SWITCH M10X18 LOOSE	1
29	4 5304 790	DICHTRING 10X16X1 PAPIER	SEAL RING 10X16X1 PAPER	1
33	0912 060403	ISK.SCHRAUBE DIN0912-M 6X40	AH SCREW DIN0912-M 6X40	2
34	0912 060503	ISK.SCHRAUBE DIN0912-M 6X50	AH SCREW DIN912 M6X50	4
35	0912 060603	ISK.SCHRAUBE DIN0912-M 6X60	AH SCREW DIN0921-M 6X60	9
38	0912 060653	ISK.SCHRAUBE DIN0912-M 6X65	AH SCREW DIN0912-M 6X65	3
39	0912 060553	ISK.SCHRAUBE DIN0912-M 6X55	AH SCREW DIN0912-M 6X55	1
40	4 2107 100	KUPPLUNGSDECKEL	CLUTCH COVER	1
42	4 2109 070	ZÜNDUNGSDECKEL	IGNITION COVER	1
43	4 2103 980	KETTENABDECKUNG VORNE	CHAIN GUIDE FRONT	1
44	4 5308 850	ZÜNDUNGSDECKELDICHUNG	IGNITION COVER GASKET	1
45	4 2102 810	ÖLPUMPENDECKEL	OIL PUMP COVER	1
46	4 5308 830	ÖLPUMPENDECKELDICHUNG	OIL PUMP COVER GASKET	1
47	0912 060303	ISK.SCHRAUBE DIN0912-M 6X30	AH SCREW DIN0912-M 6X30	9
49	4 5602 630	PASSHÜLSE 6,4X10X1	DOWEL 6,4X10X1	2

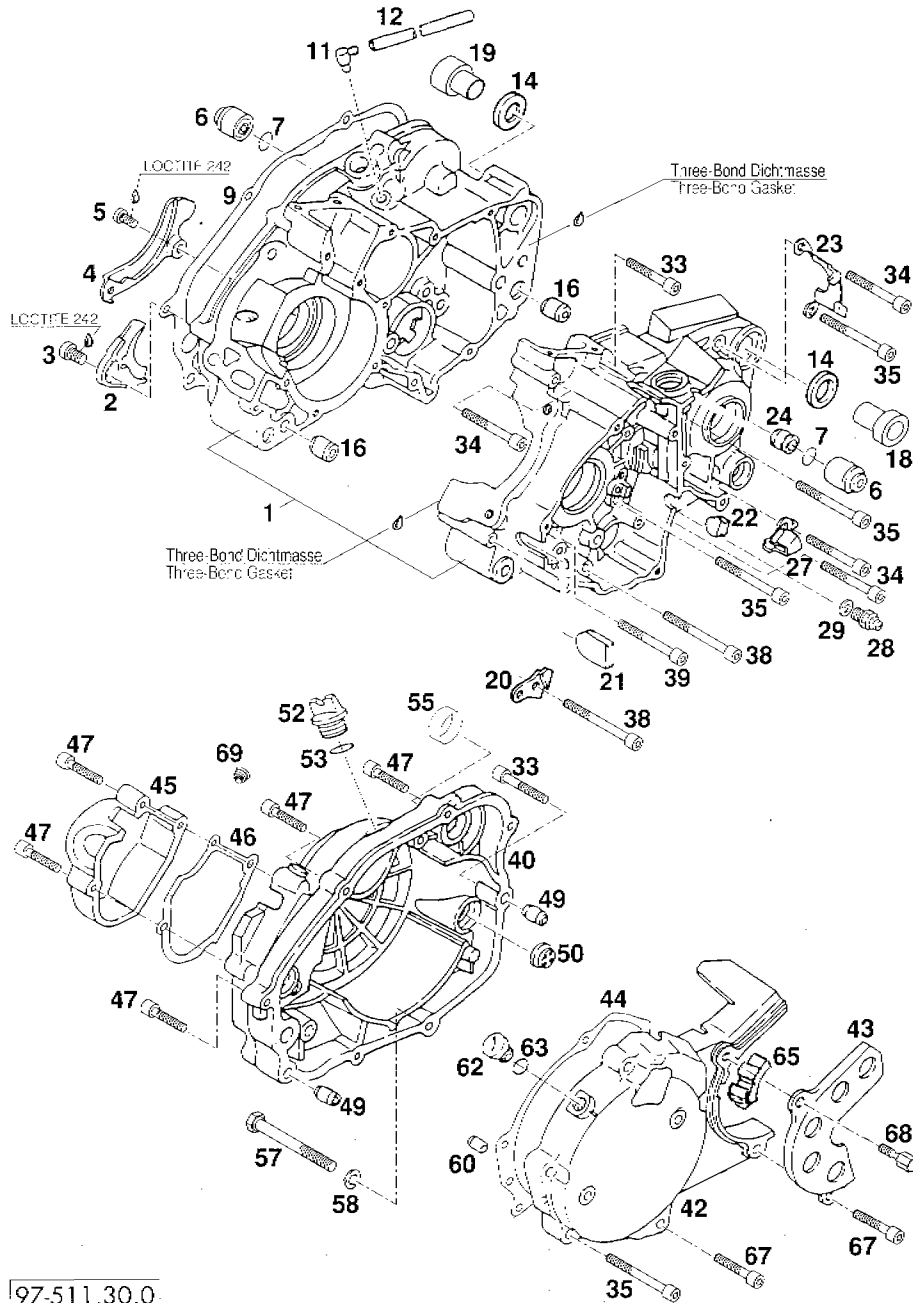


FIG	TEILNR/PARTNR	BEZEICHNUNG	DESCRIPTION	QTY
50	4 2402 650	ÖLSCHAUGGLAS	OIL LENS	1
52	4 2402 640	ÖLVERSCHLUSSSCHRAUBE M19X10	OIL PLUG M19X10	1
53	4 5301 309	O-RING 19X2,2	O-RING 19X2,2	1
55	4 2402 740	VERSCHLUßKAPPE	PLUG CAP	1
57	4 4919 099	SK-SCHRAUBE M8X80 SW=13	HH SCREW M8X80 WS=13	1
58	530.32.068.000	SCHEIBE 8X14X1 KUPFER	WASHER 8X14X1 COPPER	1
60	4 5604 050	PASSTIFT 6X15	DOWEL 6X15	2
62	4 2402 680	VERSCHLUSSSCHRAUBE M14X1,5	PLUG M14X1,5	1
63	0770 140200	O-RING 14,00X2,00	O-RING 14,00X2,00	1
65	4 2402 850	KETTENRITZELBEGRENZUNG	SPROCKET LIMITED	1
67	0912 060353	ISK-SCHRAUBE DIN0912-M 6X35	AH SCREW DIN0912-M 6X35	2
68	4 4909 060	ABREIßSCHRAUBE M6X22 SW=10	FASTBACK SCREW M6X22 WS=10	1
69*	550.09.086.000	VERSCHLUSSPFROPFEN SFL13	PLUG SFL13	X

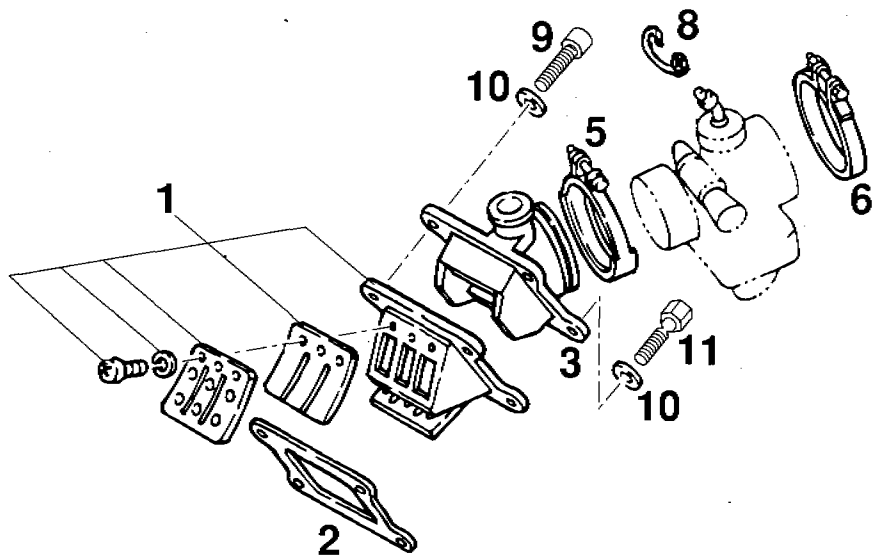


FIG	TEILNR/PARTNR	BEZEICHNUNG	DESCRIPTION	QTY
1	4 6000 750	MEMBRANGEHÄUSE KPL.	REED VALVE CASE CPL.	1
2	4 5304 090	ANSAUGFLANSCHDICHTUNG	FLANGE GASKET	1
3	4 6020 540	ANSAUGFLANSCH PHB 26-BS	INTAKE FLANGE PHB 26-BS	1
5	310.01.027.000	SCHLAUCHBINDER 32-52MM D5	HOSE CLAMP 32-52MM D5	1
6	510.06.028.000	SCHLAUCHBINDER 50-70MM A11	HOSE CLAMP 50-70MM A11	1
8	4 4900 449	HALTEKLAMMER	RETAINING CLAMP	1
9	0912 060253	ISK.SCHRAUBE DIN0912-M 6X25	AH SCREW DIN0912-M 6X25	3
10	4 4906 039	SCHEIBE 6,3X12,4X1,5	WASHER 6,3X12,4X1,5	4
11	4 4909 060	ABREIßSCHRAUBE M6X22 SW=10	FASTBACK SCREW M6X22 WS=10	1

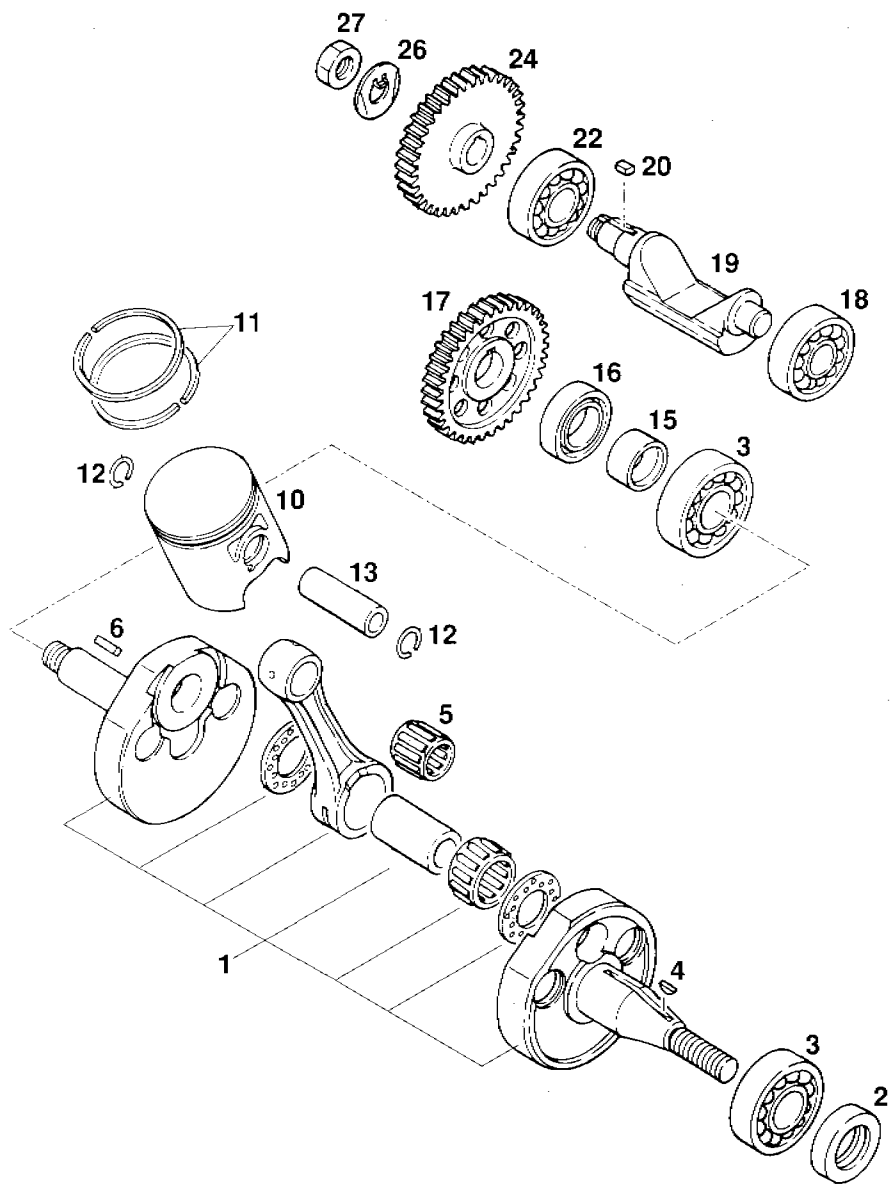


FIG	TEILNR/PARTNR	BEZEICHNUNG	DESCRIPTION	QTY
1	4 3810 260	KURBELWELLE KPL. HUB 50,7MM	CRANKSHAFT CPL. STROKE 50,7MM	1
2	4 5305 349	WELLENDICHTRING 25X44X8	RADIAL SEAL RING 25X44X8	1
3	4 5102 329	RILLENKUGELLAGER 25X62X16 6305	GR. BALL BEARING 25X62X16 6305	2
4	4 4901 268	SCHEIBENFEDER 3X12,5 H=5	WOODRUFF KEY 3X12,5 H=5	1
5	4 5103 359	NADELKRAENZ 16X21X17,5	NEEDLE BEARING 16X21X17,5	1
6	4 4901 178	PASSFEDER 5X18	FIT SPRING 5X18	1
10*	511.30.007.000	KOLBEN LOOSE D=56MM	PISTON LOOSE D=56MM	1
10*	511.30.007.100	KOLBEN LOOSE D=56,25MM	PISTON LOOSE D=56,25MM	X
10*	511.30.007.200	KOLBEN LOOSE D=56,5MM	PISTON LOOSE D=56,5MM	X
11*	511.30.031.044	KOLBENRINGE KPL. D=56MM	PISTON RINGS CPL. D=56MM	1
11*	511.30.031.144	KOLBENRINGE KPL. D=56,25MM	PISTON RINGS CPL. D=56,25MM	X
11*	511.30.031.244	KOLBENRINGE KPL. D=56,5MM	PISTON RINGS CPL. D=56,5MM	X
12	4 0302 190	SPRENGRING 1,2X15,6	CIRCLIP 1,2X15,6	2
13	4 5606 220	KOLBENBOLZEN 16X48	PISTON PIN 16X48	1
15	4 4904 420	DISTANZBÜCHSE 20X32X23,5	SPACER BUSHING 20X32X23,5	1
16	4 5305 359	WELLENDICHTRING 32X44X8	RADIAL SEAL RING 32X44X8	1
17	4 4005 620	ZWISCHENZAHRAD 38-Z	PRIMARY GEAR 38-T	1
18	4 5102 339	RILLENKUGELLAGER 15X42X13 6302	GR. BALL BEARING 15X42X13 6302	1
19	4 0109 030	AUSGLEICHSWELLE	BALANCER SHAFT	1
20	4 4901 110	PASSFEDER 5X11	FIT SPRING 5X11	1
22	4 5102 349	RILLENKUGELLAGER 17X40X12 6203	GR. BALL BEARING 17X40X12 6203	1
24	4 4005 630	AUSGLEICHSZAHNRAD 38-Z	BALANCER GEAR 38-T	1
26	4 4907 050	SICHERUNGSBLECH	FUSE WASHER	1
27	4 4903 410	SK-MUTTER M12X1 SW=19	HH NUT M12X1 WS=19	1

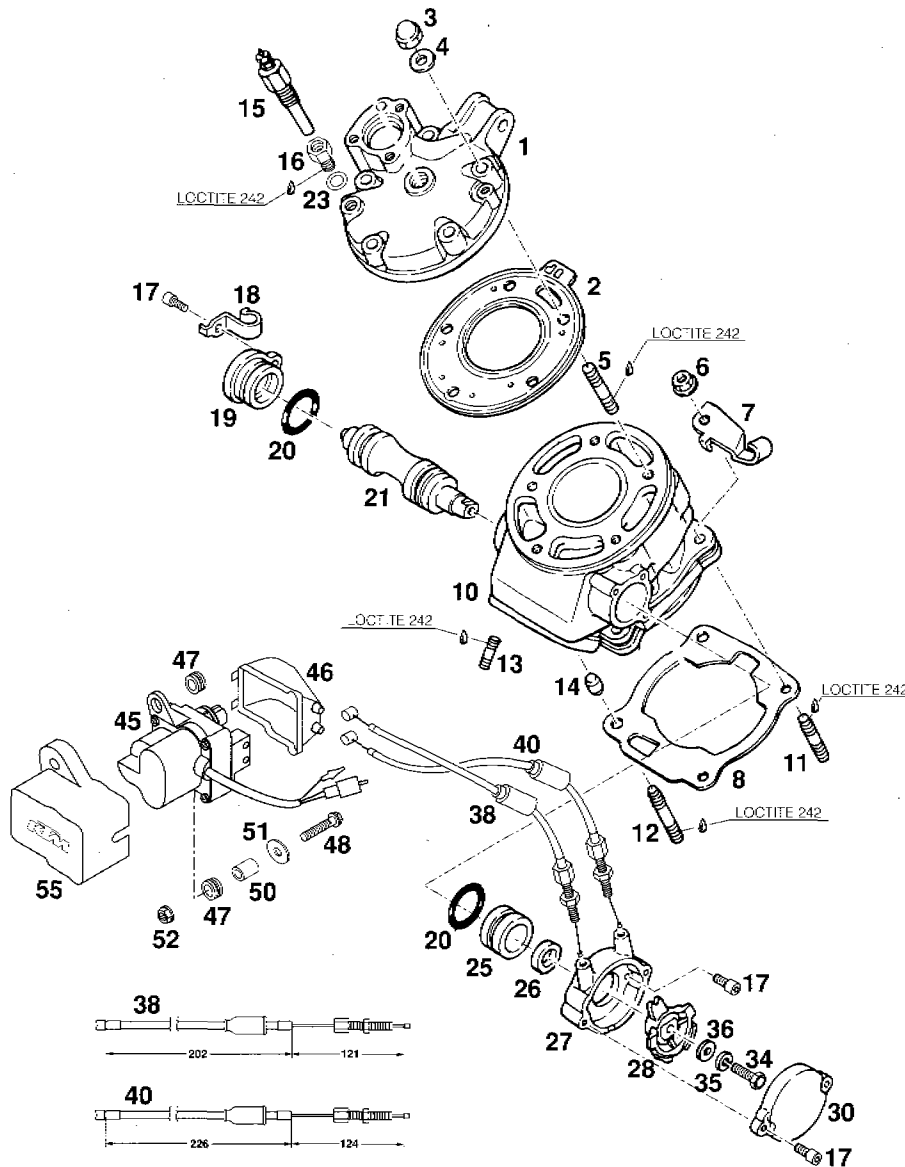


FIG	TEILNR/PARTNR	BEZEICHNUNG	DESCRIPTION	QTY
1	4 7703 070	ZYLINDERKOPF	CYLINDERHEAD	1
2	4 5306 230	ZYLINDERKOPFDICHTUNG 0,25MM	CYLINDER HEAD GASKET 0,25MM	1
3	4 4903 430	SK-HUTMUTTER M8	HH NUT M8	5
4	4 4906 059	SCHEIBE 8X17X1,5	WASHER 8X17X1,5	5
5	4 4905 220	STIFTSCHRAUBE M8X51	STUD M8X51	5
6	4 4903 440	SK-MUTTER M8 SW=13	HH NUT M8 WS=13	4
7	4 6501 400	HALTER FÜR KUPPLUNGSSEIL	SUPPORT FOR CLUTCH CABLE	1
8	4 5308 010	ZYLINDERFUßDICHTUNG 0,5MM	CYLINDER BASE GASKET 0,5MM	1
10	4 1905 420	ZYLINDER 56MM	CYLINDER 56MM	1
11	4 4905 190	STIFTSCHRAUBE M8X47	STUD M8X47	2
12	4 4905 200	STIFTSCHRAUBE M8X58	STUD M8X58	2
13	4 4905 210	STIFTSCHRAUBE M8X32,5	STUD M8X32,5	2
14	4 5602 540	PASSHÜLSE 8,5X10X14	BUSHING 8,5X10X14	2
15	420.11.252.000	TEMPERATURSCHALTER VDO	TEMPERATURE SWITCH VDO	1
16	420.11.252.050	ADAPTER FÜR TEMPERATURSCHALTER	ADAPTER FOR TEMPERATURE SWITCH	1
17	0912 050123	ISK.SCHRAUBE DIN0912-M 5X12	AH SCREW DIN0912-M 5X12	5
18	4 4900 429	KLAMMER	CLAMP	1
19	4 6000 230	VERSCHLUSSKAPPE	PLUG CAP	1
20	4 5301 349	O-RING 2,5X30	O-RING 2,5X30	2
21	4 6000 830	STEUERKLAPPE KPL.	CONTROL FLAP CPL.	1
23	580.38.032.010	CU-DICHRING 10 X 14 X 1	CU-SEAL RING 10 X 14 X 1	1
25	4 6000 240	LAGERBÜCHSE	BEARING BUSHING	1
26	4 5305 319	WELLENDICHRING 15X23X5	RADIAL SEAL RING 15X23X5	1
27	4 6002 580	STEUERGEHÄUSE	CONTROL CASE	1
28	4 6005 030	SEILZUGWIDERLAGER	CABLE SUPPORT	1
30	4 2106 030	STEUERGEHÄUSEDECKEL	CONTROL CASE COVER	1
34	0933 060203	SK.SCHRAUBE DIN0933-M 6X20	HH SCREW DIN0933-M 6X20	1
35	4 4906 219	SPRENGRING 6MM	CIRCLIP 6MM	1
36	4 4906 039	SCHEIBE 6,3X12,4X1,5	WASHER 6,3X12,4X1,5	1
38	511.37.099.000	SEILZUG FÜR STELLMOTOR KURZ'96	CABLE F.CONTROL MOTOR SHORT'96	1
40	511.37.098.000	SEILZUG FÜR STELLMOTOR LANG'96	CABLE F.CONTROL MOTOR LONG '96	1
45	511.37.095.000	STELLMOTOR KPL.	CONTROL MOTOR CPL.	1
46	511.37.096.000	GUMMIKAPPE FÜR STELLMOTOR	RUBBER CAP F.CONTROL MOTOR	1
47	511.37.097.000	GUMMITÜLLE 10X20X13,5	RUBBER SLEEVE 10X20X13,5	2



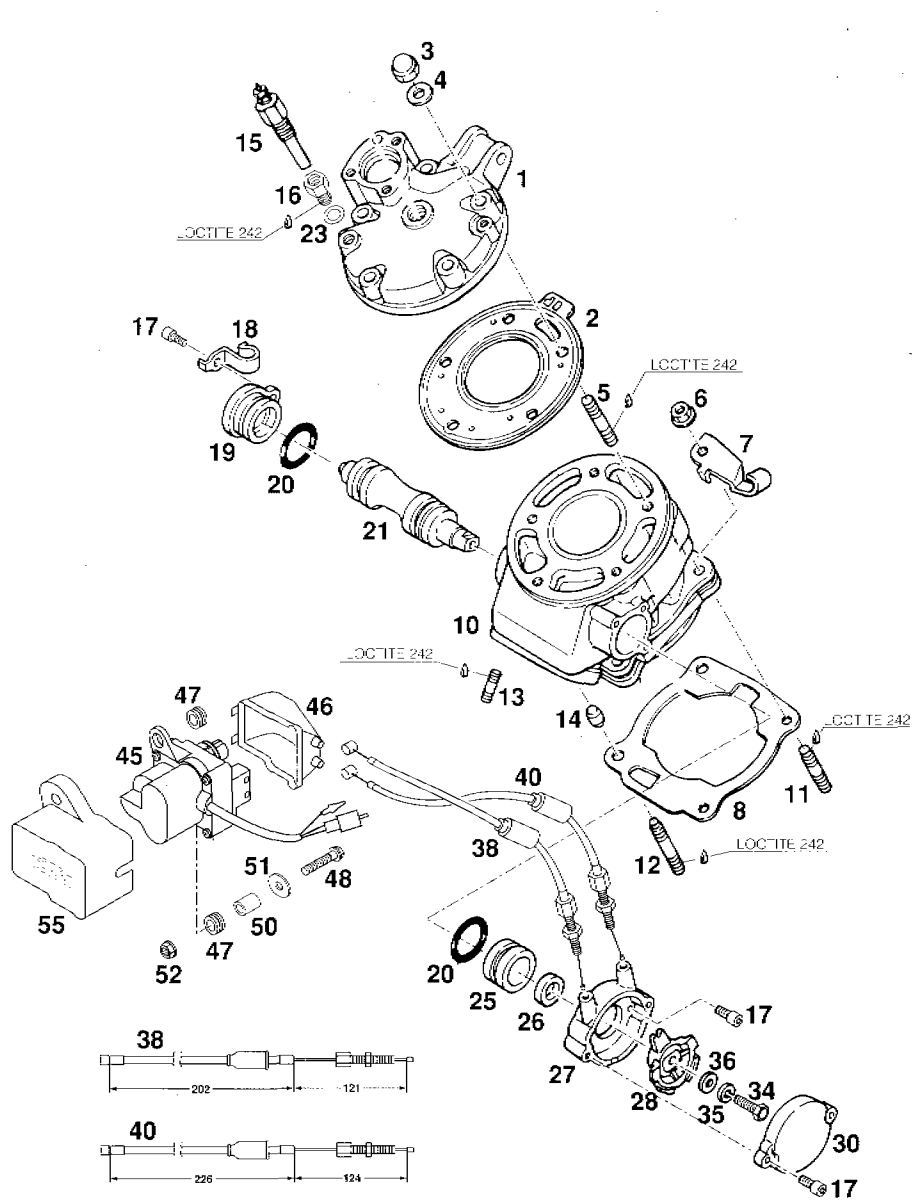


FIG	TEILNR/PARTNR	BEZEICHNUNG	DESCRIPTION	QTY
48	0015 060303	SK.BUNDSCHRAUBE M 6X30 SW=8	HH COLLAR SCREW M 6X30 WS=8	1
50*	511.37.095.055	DISTANZBÜCHSE 6,5X10,5X15	SPACER BUSHING 6,5X10,5X15	1
51	0021 060003	SCHEIBE DIN9021-A 6,4	WASHER DIN9021-A 6,4	1
52	565.09.064.000	STOVER-FLANSCHMUTTER M6	SELF LOCKING NUT M6	1
55*	511.37.095.050	ABDECKUNG FÜR STELMOTOR '97	COVER FOR CONTROL MOTOR '97	1

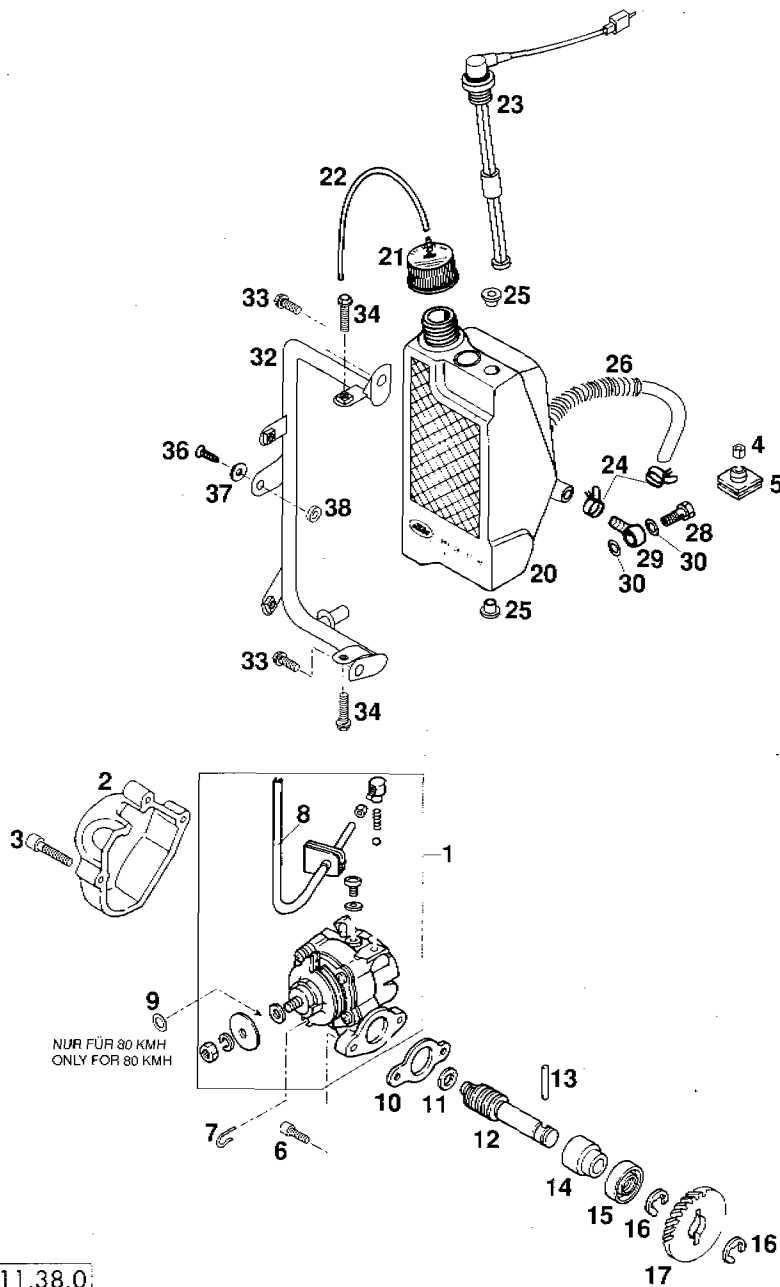


FIG	TEILNR/PARTNR	BEZEICHNUNG	DESCRIPTION	QTY
1	4 6400 079	ÖLPUMPE KPL.	OIL PUMP CPL.	1
2	4 2102 810	ÖLPUMPENDECKEL	OIL PUMP COVER	1
3	0912 060303	ISK.SCHRAUBE DIN0912-M 6X30	AH SCREW DIN0912-M 6X30	3
4	4 4900 289	KLAMMER	CLAMP	1
5	4 2405 067	GUMMIDURCHFÜHRUNG	RUBBER GUIDE	1
6	0912 050163	ISK.SCHRAUBE DIN0912-M 5X16	AH SCREW DIN0912-M 5X16	2
7	4 0305 016	SICHERUNGSKLAMMER	CLAMP	1
8	511.38.060.000	ÖLLEITUNG ÖLPUMPE-VERGASER	OIL LINE OIL PUMP-CARBURTOR	1
9*	546.37.074.002	AUSGLEICHSCHIBE 6X12X0,5	BALANCER WASHER 6X12X0,5	X
10	4 5303 920	ÖLPUMPENGEHÄUSEDICHTUNG	PUMP CASE GASKET	1
11	4 4916 180	SCHEIBE 8,2X11X1	WASHER 8,2X11X1	1
12	4 5609 747	ÖLPUMPENANTRIEBSWELLE	OIL PUMP DRIVE SHAFT	1
13	4 5604 007	BOLZEN 21,8X3	BOLT 21,8X3	1
14	4 5101 747	FÜHRUNGSBÜCHSE	BUSHING	1
15	4 5305 269	WELLENDICHTRING 10X21X5	RADIAL SEAL RING 10X21X5	1
16	4 0304 026	SICHERUNGSSCHIBE D=8MM	LOCK WASHER D=8MM	2
17	4 4005 770	ÖLPUMPENRAD 24Z	OIL PUMP GEAR 24T	1
20*	511.38.061.000	ÖLTANK LOSE FARBLOS '97	OIL TANK LOOSE COLOURLESS '97	1
21	491.38.491.044	ÖLTANKVERSCHLUSS	OIL TANK CAP	1
22	501.31.137.000	ENTLÜFTUNGSSCHLAUCH 3X5X190	VENT HOSE 3X5X190	1
23*	511.38.062.000	ÖL KONTROLLSCHALTER KPL. '97	OIL CONTROL SWITCH CPL. '97	1
24	580.07.117.000	YDNAC-KLAMMER 10107	YDNAC-KLAMMER 10107	2
25	546.35.036.000	BÜCHSE	BUSHING	2
26	4 2403 467	ÖLLEITUNG MIT FEDER L=330MM	OIL LINE WITH SPRING L=330MM	1
28	543.13.025.000	HOHLSCHRAUBE M10 X 1	HOLLOW SCREW M10 X 1	1
29	491.38.493.000	RINGSTÜCK 10/6MM	RING COMPONENT 10/6MM	1
30	420.13.026.000	CU-DICHTRING DIN7603-10X16X1,5	CU-SEAL RING DIN7603-10X16X1,5	2
32	511.38.079.000	ÖLTANKHALTEBÜGEL KPL. LC2 '96	OIL TANK BRACKET CPL LC2 '96	1
33	0015 060163	SK.BUNDSCHRAUBE M 6X16 SW=8	HH COLLAR SCREW M 6X16 WS=8	2
34	0015 060253	SK.BUNDSCHRAUBE M 6X25 SW=8	HH COLLAR SCREW M 6X25 WS=8	2
36	0973 480193	LI.SENKBL.SCHR.DIN7973-4,8X19	SHEET MET.SCR.DIN7973-4,8X19	1
37	400.06.006.000	FASSONSCHIBE 6MM	WASHER 6MM	1
38	510.05.082.100	GUMMISCHIBE 5X16X3	RUBBER WASHER 5X16X3	1

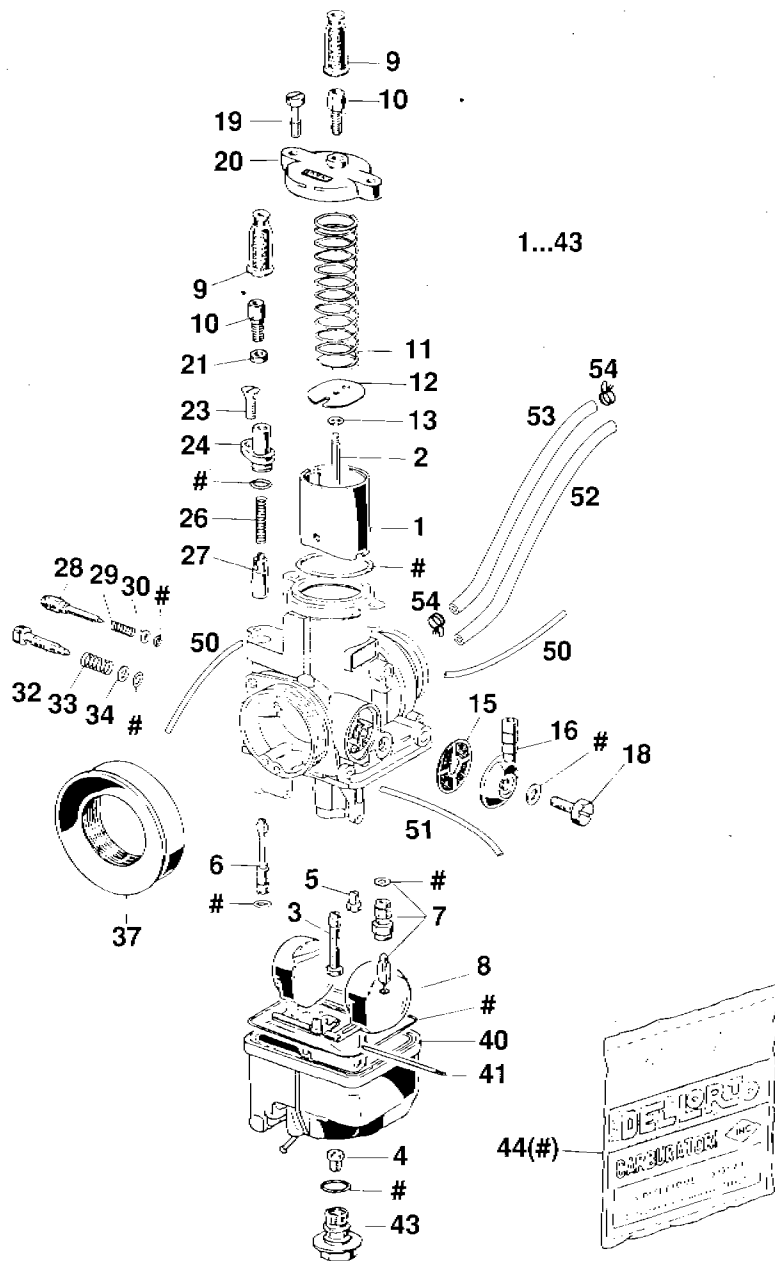


FIG	TEILNR/PARTNR	BEZEICHNUNG	DESCRIPTION	QTY
1-43	511.31.001.044	VERGASER PHBH 28 VS (4171) 65 / 50 / 132 / GM1264 / 83III	CARBURETOR PHBH 28 VS (4171) 65 / 50 / 132 / GM1264 / 83III	1
1*	490.31.135.130	GASSCHIEBER NR.30	THROTTLE SLIDE NR.30	1
1	490.31.135.140	GASSCHIEBER NR.40	THROTTLE SLIDE NR.40	1
2	490.31.134.124	DÜSENNADEL 83	JET NEEDLE 83	1
3	511.31.021.264	NADEL DÜSE GM1 264	NEEDLE JET GM1 264	1
4	570.31.523.132	HAUPTDÜSE 132	MAIN JET 132	1
5	151.31.123.050	LEERLAUFDÜSE 50	IDLING JET 50	1
5*	151.31.123.052	LEERLAUFDÜSE 52	IDLING JET 52	1
6	511.31.051.065	STARTDÜSE 65	STARTING JET 65	X
6*	511.31.051.070	STARTDÜSE 70	STARTING JET 70	1
7	572.31.120.200	NADELVENTIL 200	NEEDLE VALVE 200	1
8	490.31.109.100	SCHWIMMER 9010-1 9,5 GRAMM	FLOAT 9010-1 9,5 GRAM	1
9	490.31.138.000	SCHUTZKAPPE FÜR VERGASER	PROTECTION COVER F. CARBURETOR	2
10	570.31.525.000	STELLSCHRAUBE M6X0,75	ADJUSTMENT SCREW M6X0,75	2
11	490.31.130.100	SCHIEBERFEDER 1,1X105	SLIDING SPRING 1,1X105	1
12	490.31.131.100	HALTESCHEIBE	WASHER	1
13	0799 025055	SICH.SCHEIBE DIN6799-RS 2,5	TAB WASHER DIN6799-RS 2,5	1
15	151.31.112.000	KRAFTSTOFFFILTER	FUEL FILTER	1
16	570.31.513.000	SCHLAUCHANSCHLUSS	HOSE CONNECTOR	1
18	0933 060163	SK.SCHRAUBE DIN0933-M 6X16	HH SCREW DIN0933-M 6X16	1
19	570.31.524.000	SK.SCHRAUBE M 5X16	HEXAGON NUT M 5X16	2
20	490.31.127.100	VERGASERDECKEL	CARBURETOR COVER	1
21	520.31.126.000	SK.MUTTER M6X0,75 DIN0439	HEXAGON NUT M6X0,75 DIN0439	1
23	0963 045143	SENKSCHRAUBE DIN0963-M 4,5X14	FLAT HEAD SCREW DIN963-M4,5X14	1
24	570.31.555.000	DECKEL FÜR STARTGEHÄUSE	COVER FOR STARTER HOUSING	1
26	580.31.153.000	FEDER	SPRING	1
27	570.31.549.000	STARTKOLBEN	STARTING DEVICE	1
28	511.31.017.000	GEMISCHREG.SCHRAUBE M7X0,75	MIXTURE CONTROL SCREW M7X0,75	1
29	570.31.515.000	FEDER	SPRING	1
30	570.31.572.000	SCHEIBE 3,3 X 5,8 X 0,5	WASHER 3,3 X 5,8 X 0,5	1
32	570.31.519.000	STELLSCHRAUBE M5	ADJUSTMENT SCREW M5	1
33	520.31.116.000	FEDER	SPRING	1
34	570.31.573.000	SCHEIBE 5,1 X 8 X 0,8	WASHER 5,1 X 8 X 0,8	1
37	511.31.040.000	ANSAUGTRICHTER 28 D=60MM	CONNECTOR AIR INTAKE 28 D=60MM	1

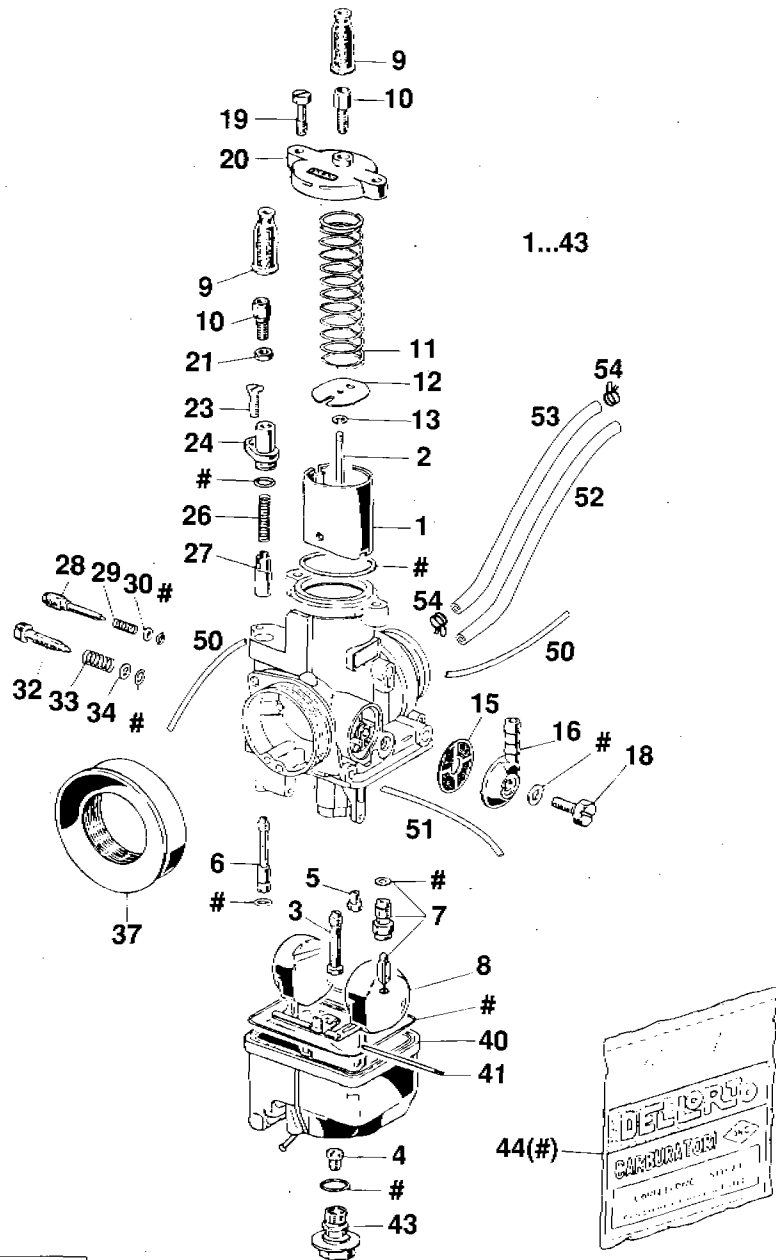


FIG	TEILNR/PARTNR	BEZEICHNUNG	DESCRIPTION	QTY
40	511.31.011.000	SCHWIMMERGEHÁUSE	FLOAT CHAMBER	1
41	570.31.508.000	STIFT 2 X 47	STUD 2 X 47	1
43	490.31.114.100	VERSCHLUSSSCHRAUBE M10	PLUG M10	1
44	511.31.099.000	DICHTUNGSSATZ PHBH 28 VS	GASKET SET PHBH 28 VS	1
50	520.31.137.001	PVC-SCHLAUCH 3 X 6 MM	PVC-HOSE 3 X 6 MM	0,35
51	310.07.007.101	PVC-SCHLAUCH 4 X 6 MM	BREATHER HOSE 4 X 6 MM	0,36
52	4 2403 437	SCHLAUCH 5X12 L=250MM	TUBE 5X12 L=250MM	1
53	4 2403 397	SCHLAUCH 5X12 L=230MM	TUBE 5X12 L=230MM	1
54	580.31.005.000	YDNAC KLAMMER 10128	CLAMP YDNAC 10128	4

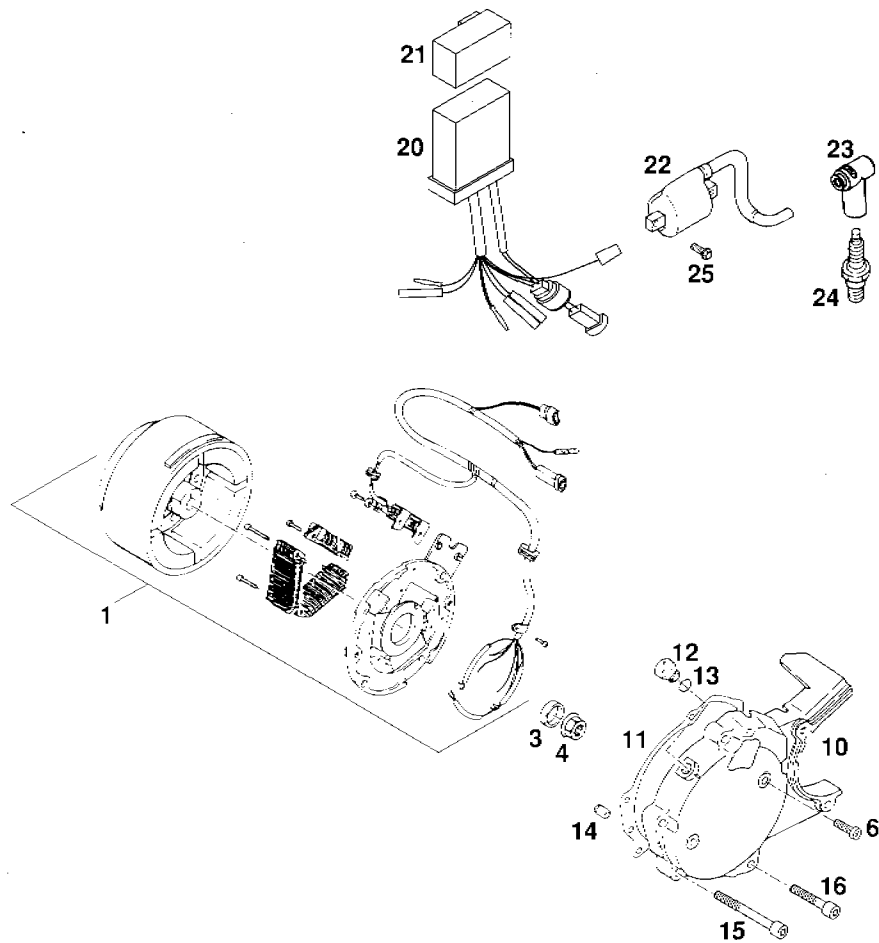


FIG	TEILNR/PARTNR	BEZEICHNUNG	DESCRIPTION	QTY
1	4 8222 279	ZÜNDANLAGE KPL. DIGITAL 95W	IGN. SYSTEM CPL. DIGITAL 95W	1
3	4 4904 440	BÜCHSE 12,2X22X6	BUSHING 12,2X22X6	1
4	4 4903 470	SK-MUTTER M12X1,25 SW=17	HH NUT M12X1,25 WS=17	1
6	4 4970 816	LINSENSCHRAUBE M6X20	OVAL HEAD SCREW M6X20	2
10	4 2109 070	ZÜNDUNGSDECKEL	IGNITION COVER	1
11	4 5308 850	ZÜNDUNGSDECKELDICHUNG	IGNITION COVER GASKET	1
12	4 2402 680	VERSCHLUSSSCHRAUBE M14X1,5	PLUG M14X1,5	1
13	0770 140200	O-RING 14,00X2,00	O-RING 14,00X2,00	1
14	4 5604 050	PASSTIFT 6X15	DOWEL 6X15	2
15	0912 060603	ISK.SCHRAUBE DIN0912-M 6X60	AH SCREW DIN0921-M 6X60	4
16	0912 060353	ISK.SCHRAUBE DIN0912-M 6X35	AH SCREW DIN0912-M 6X35	1
20	511.39.031.000	DIGITALBOX CDI	DIGITALBOX CDI	1
21	511.39.030.000	HALTEGUMMI FÜR DIGITALBOX	RUBBER BRACKET FOR DIGITAL BOX	1
22	511.39.006.000	ZÜNDSPULE '96	IGNITION COIL '96	1
23	545.31.010.000	KERZENSTECKER LB05EMH NGK	SPARK PLUG CAP LB05EMH NGK	1
24	511.39.093.009	ZÜNDKERZE NGK BR9ES	SPARK PLUG NGK BR9ES	1
24*	511.39.093.008	ZÜNDKERZE NGK BR8ES	SPARK PLUG NGK BR8ES	X
25	0015 060163	SK.BUNDSCHRAUBE M 6X16 SW=8	HH COLLAR SCREW M 6X16 WS=8	2

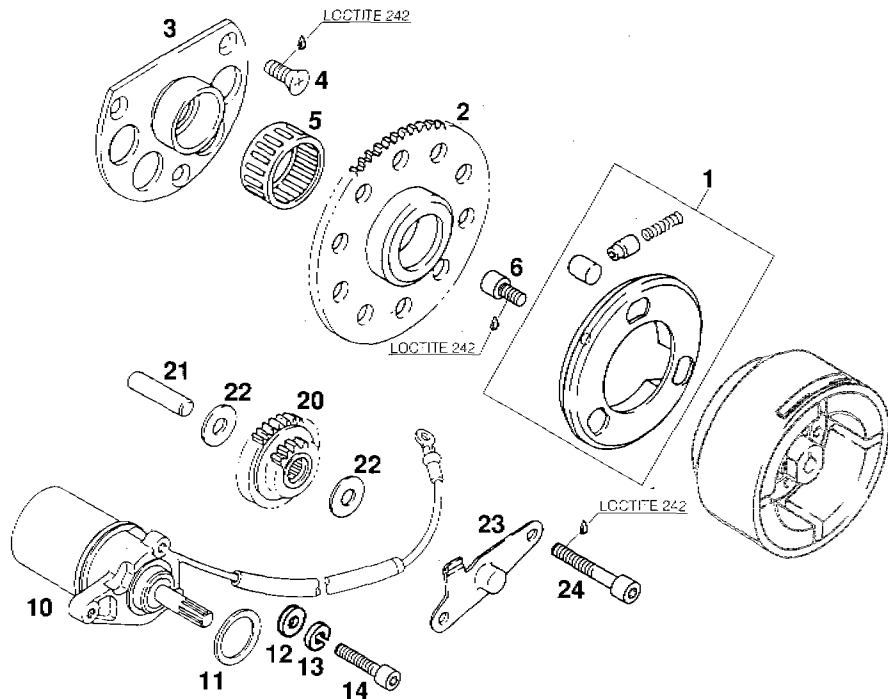


FIG	TEILNR./PARTNR	BEZEICHNUNG	DESCRIPTION	QTY
1	4 4008 450	FREILAUF KPL.	ONE WAY CLUTCH CPL.	1
2	4 4005 250	FREILAUFZAHNRAD 66-Z	STARTER DRIVE GEAR 66-T	1
3	4 2602 910	LAGERSCHILD	BEARING SUPPORT	1
4	0965 060163	SENKSCHRAUBE DIN0965-M 6X16	FLAT HEAD SCREW DIN0965-M 6X16	3
5	4 5103 349	NADELKRANZ 30X34X14	NEEDLE BEARING 30X34X14	1
6	0912 060123	ISK.SCHRAUBE DIN0912-M 6X12	AH SCREW DIN0912-M 6X12	3
10	4 4800 069	E-STARTERMOTOR KPL.	E-STARTER ENGINE CPL.	1
11	4 5309 950	GUMMISCHEIBE 27X33X1,4	RUBBER WASHER 27X33X1,4	1
12	4 4906 039	SCHEIBE 6,3X12,4X1,5	WASHER 6,3X12,4X1,5	1
13	4 4906 219	SPRENGRING 6MM	CIRCLIP 6MM	1
14	0912 060253	ISK.SCHRAUBE DIN0912-M 6X25	AH SCREW DIN0912-M 6X25	1
20	4 4004 790	DOPPELZAHNRAD	DOUBLE GEAR WHEEL	1
21	4 5603 167	BOLZEN 8X30	BOLT 8X30	1
22*	4 4916 096	SCHEIBE 8,4X16X0,6	WASHER 8,4X16X0,6	2
23	4 2606 667	LAGERBLECH	BEARING PLATE	1
24	0912 060403	ISK.SCHRAUBE DIN0912-M 6X40	AH SCREW DIN0912-M 6X40	2

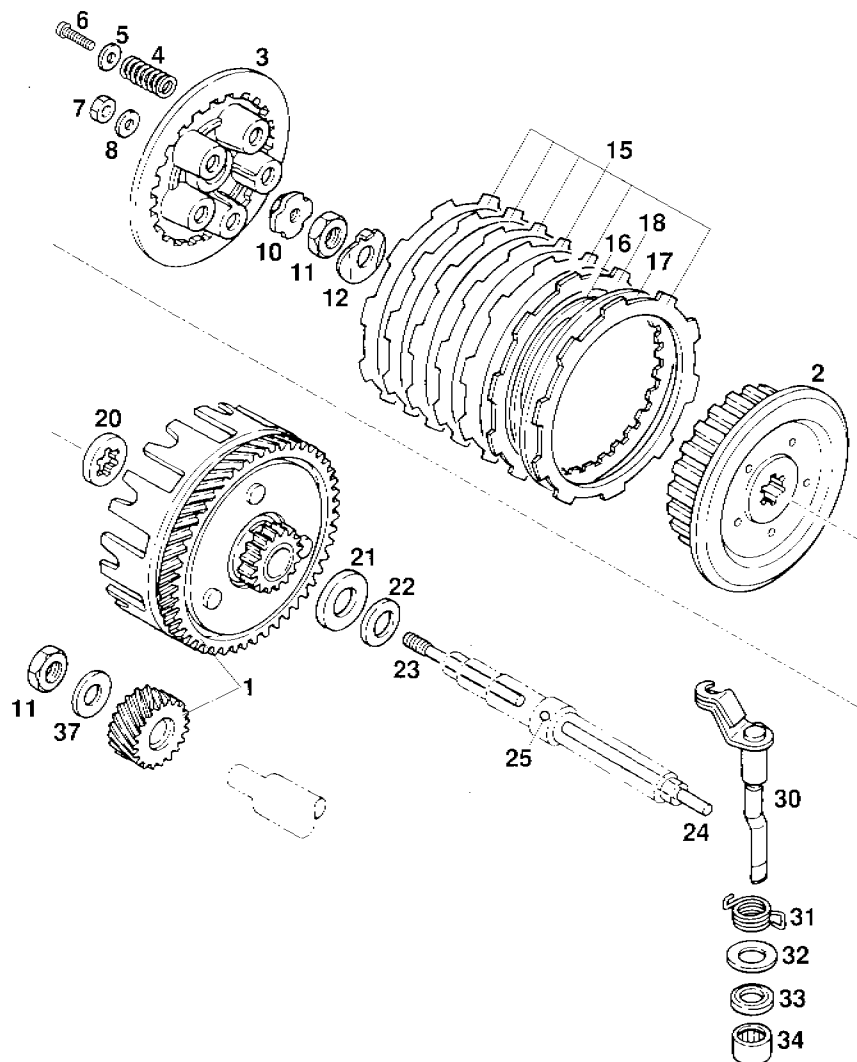


FIG	TEILNR/PARTNR	BEZEICHNUNG	DESCRIPTION	QTY
1	4 4015 310	KUPPLUNGSKORB KPL. 73/22-Z	OUTER CLUTCH HUB CPL. 73/22-T	1
2	4 4036 010	MITNEHMER	INNER CLUTCH HUB	1
3	4 3501 370	DRUCKKAPPE	PRESSURE CAP	1
4	4 4601 330	KUPPLUNGSDRUCKFEDER 32,5X2	CLUTCH SPRING 32,5X2	5
5	4 4906 890	SCHEIBE 5X15X2	WASHER 5X15X2	5
6	4 4919 049	LINSENSCHRAUBE M5X20	OVAL HEAD SCREW M5X20	5
7	4 4903 049	SK-MUTTER M6 SW=10	HH NUT M6 WS=10	1
8	4 4906 039	SCHEIBE 6,3X12,4X1,5	WASHER 6,3X12,4X1,5	1
10	4 4908 050	EINSTELLSCHEIBE	ADJUSTING WASHER	1
11	4 4903 410	SK-MUTTER M12X1 SW=19	HH NUT M12X1 WS=19	2
12	4 4907 000	SICHERUNGSBLECH D=12MM	LOCK PLATE D=12MM	1
15	4 3503 570	BELAGLAMELLEN 3MM D=94,5MM	LINING DISC 3MM D=94,5MM	6
16	4 4603 030	DÄMPFUNGSFEDER 92,3X98,5X3,3	SPRING 92,3X98,5X3,3	1
17	4 3501 200	STAHLAMELLE 1,2MM	STEEL DISC 1,2MM	6
18	4 3503 580	BELAGLAMELLE 3MM D=100MM	LINING DISC 3MM D=100MM	1
20	4 4904 470	DISTANZSCHEIBE 14X30X4	WASHER 14X30X4	1
21	4 4904 480	DISTANZSCHEIBE 18X30X4,6	WASHER 18X30X4,6	1
22	4 4603 020	ANLAUFSCHLEIBE 18X28X0,4	WASHER 18X28X0,4	1
23	4 5601 500	GEWINDBOLZEN 4,8X82,5	BOLT 4,8X82,5	1
24	4 5601 480	BOLZEN 4,8X132	BOLT 4,8X132	1
25	4 5104 039	KUGEL 3/16"	BALL 3/16"	1
30	4 4300 310	AUSRÜCKHEBEL KPL.	RELEASE LEVER CPL.	1
31	4 4602 190	RÜCKHOLFEDER	RETURN SPRING	1
32	4 4907 010	SCHEIBE 14X26X0,5	WASHER 14X26X0,5	1
33	4 5305 289	GUMMIDICHTRING	RUBBER SEAL RING	1
34	4 5101 029	NADELLAGER 14-12	NEEDLE BEARING 14-12	1
37	4 4907 860	SCHEIBE 13X24X3	WASHER 13X24X3	1

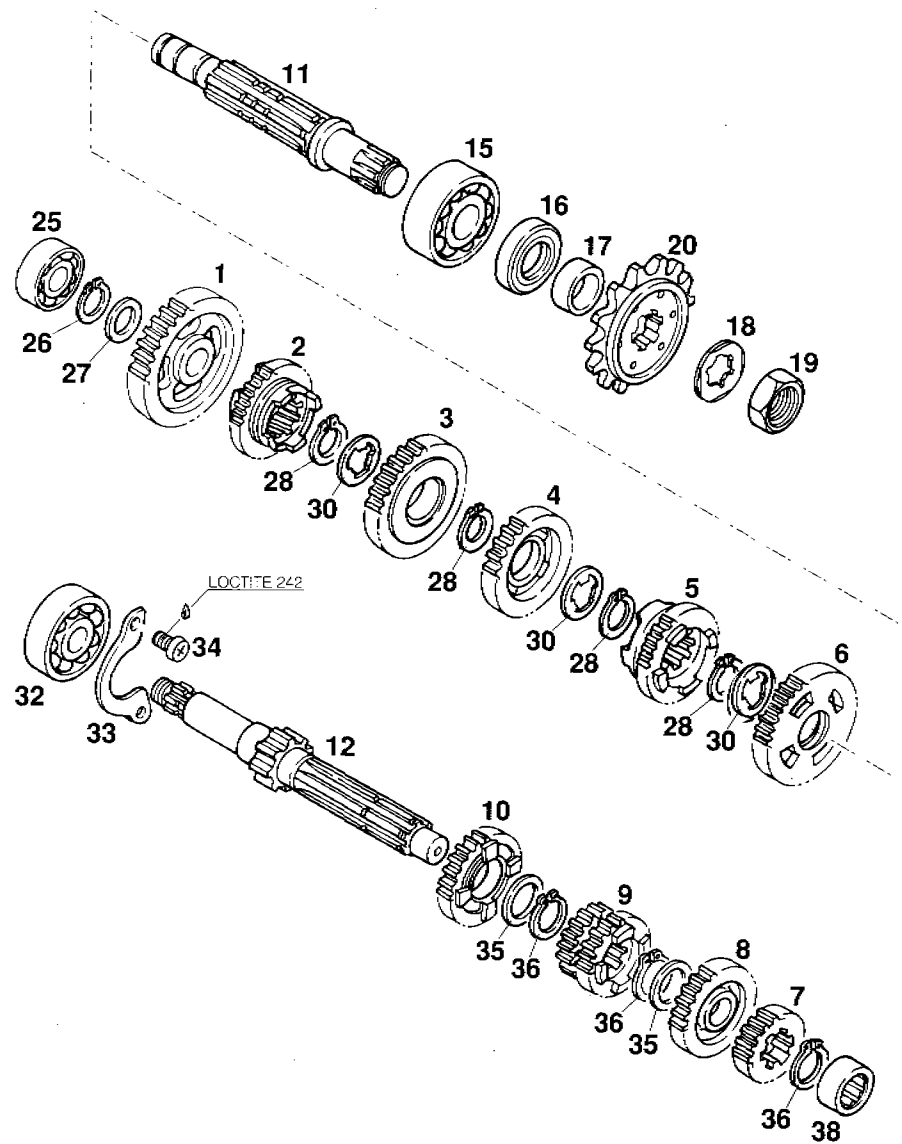


FIG	TEILNR/PARTNR	BEZEICHNUNG	DESCRIPTION	QTY
1	4 4003 267	LOSRAD 1.GANG 34-Z	IDLER GEAR 1ST GEAR 34-T	1
2	4 4003 397	SCHIEBERAD 6.GANG 18-Z	SLIDING GEAR 6TH GEAR 18-T	1
3	4 4003 297	LOSRAD 4.GANG 24-Z	IDLER GEAR 4TH GEAR 24-T	1
4	4 4003 377	LOSRAD 3.GANG 24-Z	IDLER GEAR 3RD GEAR 24-T	1
5	4 4003 387	SCHIEBERAD 5.GANG 22-Z	SLIDING GEAR 5TH GEAR 22-T	1
6	4 4003 367	LOSRAD 2.GANG 30-Z	IDLER GEAR 2ND GEAR 30-T	1
7	4 4003 327	FESTRAD 2.GANG 16-Z	SOLID GEAR 2ND GEAR 16-T	1
8	4 4003 357	LOSRAD 6.GANG 22-Z	IDLER GEAR 6TH GEAR 22-T	1
9	4 4003 337	SCHIEBERAD 3/4.GANG 17/21-Z	SLIDING GEAR 3RD/4TH G.17/22-T	1
10	4 4003 347	LOSRAD 5.GANG 23-Z	IDLER GEAR 5TH GEAR 23-T	1
11	4 0104 307	ABTRIEBSWELLE	COUNTERSHAFT	1
12	4 0103 327	ANTRIEBSWELLE 12-Z	MAIN SHAFT 12-T	1
15	4 5174 099	RILLENKUGELLAGER 20X52X15 6304	BALL BEARING 20X52X15 6304	1
16	4 5305 369	WELLENDICHTRING 26X38X5	RADIAL SEAL RING 26X38X5	1
17	4 4904 450	BÜCHSE 20X26X16	BUSHING 20X26X16	1
18	4 4907 070	SICHERUNGSSCHEIBE	LOCK WASHER	1
19	4 4903 480	SK-MUTTER M16X1 SW=27	HH NUT M16X1 WS=27	1
20	4 5807 010	KETTENRAD 13-Z	SPROCKET 13-T	1
25	4 5102 039	RILLENKUGELLAGER 15X35X11 6202	BALL BEARING 15X35X11 6202	1
26	4 0303 039	SPRENGRING 15MM	CIRCLIP 15MM	1
27	4 4906 486	SCHEIBE 15X28X0,6	WASHER 15X28X0,6	1
28	4 0303 247	SICHERUNGSRING D=22MM	LOCK RING D=22MM	4
30	4 4916 160	ANLAUFSCHIBE 26,5X22X0,5	WASHER 26,5X22X0,5	3
32	4 5102 359	RILLENKUGELLAGER 20X47X14 6204	BALL BEARING 20X47X14 6204	1
33	4 2606 017	HALTEBLECH	BRACKET	1
34	4 4919 010	LINSENSCHRAUBE M6X12	OVAL HEAD SCREW M6X12	2
35	4 4916 140	ANLAUFSCHIBE 20X25X1	WASHER 20X25X1	2
36	4 0303 237	SICHERUNGSRING D=20MM	LOCK RING D=20MM	3
38	4 5102 249	NADELLAGER 15X25X12	NEEDLE BEARING 15X25X12	1



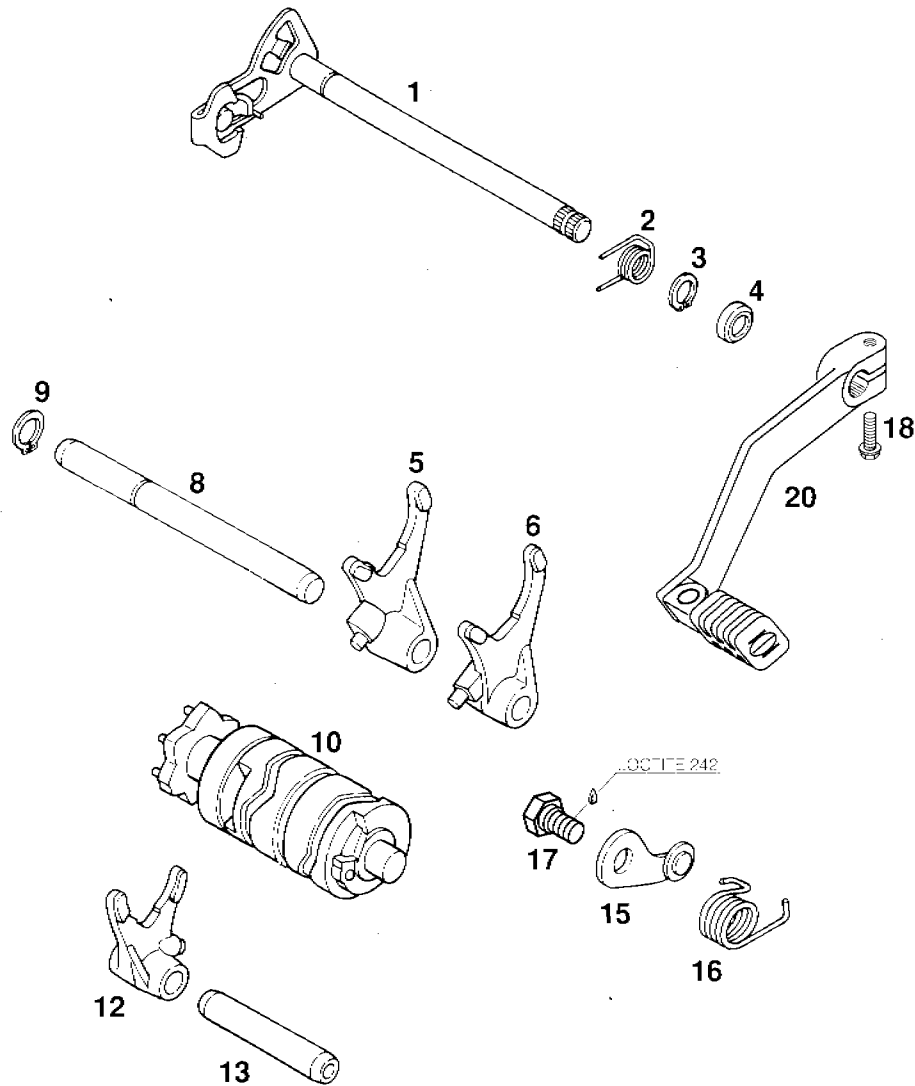
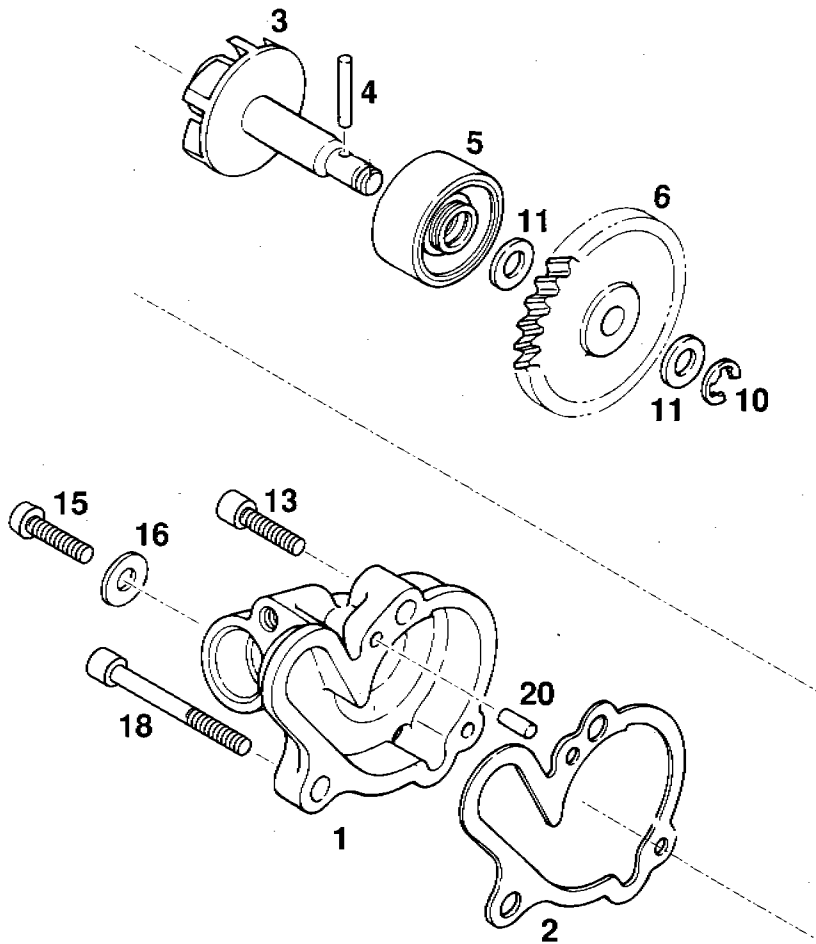


FIG	TEILNR/PARTNR	BEZEICHNUNG	DESCRIPTION	QTY
1	4 0100 740	SCHALTWELLE KPL.	SHIFT SHAFT CPL.	1
2	4 4602 037	RÜCKHOLFEDER	RETURN SPRING	1
3	4 0303 026	SPRENGRING D=12MM	CIRCLIP D=12MM	1
4	4 5305 309	SIMMERING 12X21X4	SEAL RING 12X21X4	1
5	4 3301 180	SCHALTGABEL 1/3.GANG	SHIFT FORK 1ST/3RD GEAR	1
6	4 3301 190	SCHALTGABEL 2/4.GANG	SHIFT FORK 2ND/4TH GEAR	1
8	4 5603 290	SCHALTSCHIENE 1/3-2/4.GANG	SHIFTING ROD 1ST/3RD-2ND/4TH G	1
9	4 0304 046	SICHERUNGSRING D=9MM	LOCK RING D=9MM	1
10	4 0900 260	SCHALTWALZE KPL.	SHIFTING DRUM CPL.	1
12	4 3301 200	SCHALTGABEL 5/6.GANG	SHIFT FORK 5TH/6TH GEAR	1
13	4 5603 340	SCHALTSCHIENE 5/6.GANG	SHIFTING ROD 5TH/6TH GEAR	1
15	4 2600 650	ARRETIERHEBEL KPL.	LOCATING LEVER CPL.	1
16	4 4601 760	ARRETIERHEBELFEDER	LOCATING SPRING	1
17	4 4909 030	SK-SCHRAUBE M6X10	HH SCREW M6X10	1
18	0015 060203	SK.BUNDSCHRAUBE M 6X20 SW=8	HH COLLAR SCREW M 6X20 WS=8	1
20	511.34.031.044	SCHALTHEBEL KPL. '96	SHIFT LEVER CPL. '96	1

FIG	TEILNR/PARTNR	BEZEICHNUNG	DESCRIPTION	QTY
1	4 6001 230	WASSERPUMPENGEHÄUSE	WATER PUMP CASE	1
2	4 5304 000	WASSERPUMPENGEHÄUSEDICHTUNG	PUMP CASE GASKET	1
3	4 5600 080	WASSERPUMPENWELLE	WATER PUMP SHAFT	1
4	4 5604 007	BOLZEN 21,8X3	BOLT 21,8X3	1
5	4 5305 239	WELLENDICHTRING 10X31X13,5	RADIAL SEAL RING 10X31X13,5	1
6	4 4005 780	WASSERPUMPENRAD 30-Z	WATER PUMP GEAR 30-T	1
10	4 0304 036	SICHERUNGSSCHEIBE 7MM	LOCK WASHER 7MM	1
11	4 4916 130	SCHEIBE 8,2X15X1	WASHER 8,2X15X1	2
13	0912 060253	ISK.SCHRAUBE DIN0912-M 6X25	AH SCREW DIN0912-M 6X25	1
15	4 4919 059	LINSENSCHRAUBE M6X25	OVAL HEAD SCREW M6X25	1
16	4 5304 720	DICHTRING 6X12X0,8	SEAL RING 6X12X0,8	1
18	0912 060603	ISK.SCHRAUBE DIN0912-M 6X60	AH SCREW DIN0912-M 6X60	1
20	4 5604 017	PASSTIFT 4X10	FIT STUD 4X10	2



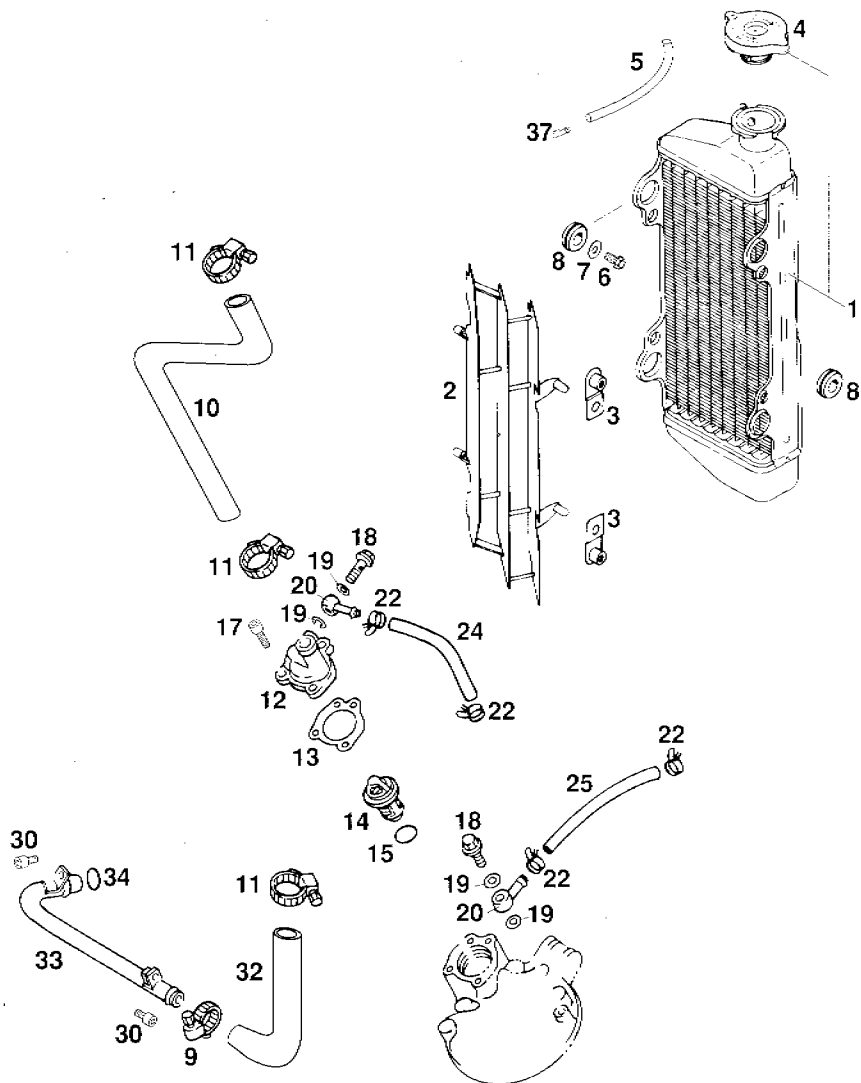
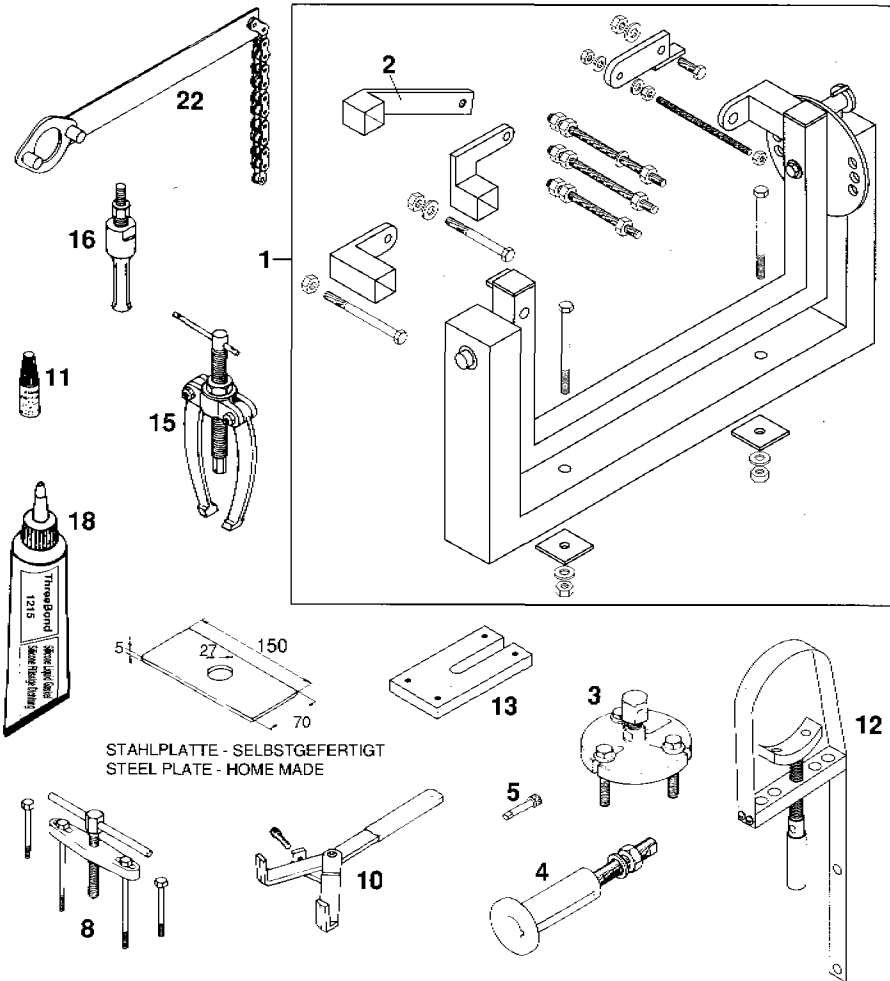


FIG	TEILNR./PARTNR	BEZEICHNUNG	DESCRIPTION	QTY
1	511.35.007.000	KÜHLER LINKS [4.5252] LC2 '96	RADIATOR L/S [45252] LC2 '96	1
2	546.35.034.200	KÜHLERSCHUTZ LINKS FARBLOS '95	RADIATOR PROTECT. L/S WHITE '95	1
3	546.35.038.100	KLAMMER FÜR SPOILER '92	CLAMP FOR SPOILER '92	2
4	580.35.016.000	KÜHLERVERSCHLUSS KLEIN 1,4 BAR	RADIATOR CAP SMALL 1,4 BAR	1
5	550.07.016.001	SCHLAUCH 7X10 PER METER	PVC-HOSE 7X10 PER METER	0,3
6	0015 060203	SK.BUNDSCHRAUBE M 6X20 SW=8	HH COLLAR SCREW M 6X20 WS=8	2
7	510.06.097.000	SCHEIBE 6,4X22X1	WASHER 6,4X22X1	2
8	410.01.052.000	KABELTÜLE D=12MM	RUBBER SLEEVE D=12MM	4
9*	420.13.037.200	SCHLAUCHBINDER GEMI 12/22	HOSE CLAMP GEMI 12/22	1
10	511.35.024.000	FORMSCHLAUCH 18X3,5	RADIATOR HOSE 18 X 3,5	1
11	100.01.020.000	SCHLAUCHKLEMME GEMI 16/27	HOSE CLAMP GEMI 16/27	3
12	4 6002 730	DECKEL FÜR THERMOSTAT	COVER FOR THERMOSTAT	1
13	4 5309 710	THERMOSTATDECKELDICHUNG	COVER GASKET THERMOSTAT	1
14	4 5601 899	THERMOSTAT 65°C	THERMOSTAT 65°C	1
15	4 5301 339	O-RING 2,4X27,5	O-RING 2,4X27,5	1
17	0912 060203	ISK.SCHRAUBE DIN0912-M 6X20	AH SCREW DIN0912-M 6X20	3
18	4 4919 060	HOHLSCHRAUBE M6 SW=10	HOLLOW SCREW M6 WS=10	2
19	4 4917 550	DICHTRING 6,3X11,8	SEAL RING 6,3X11,8	4
20	4 6002 687	RINGSTÜCK H2O	RING H2O	2
22	580.31.005.000	KLAMMER YDNAC 10128	CLAMP YDNAC 10128	4
24	4 2403 437	SCHLAUCH 5X12 L=250MM	TUBE 5X12 L=250MM	1
25	4 2403 397	SCHLAUCH 5X12 L=230MM	TUBE 5X12 L=230MM	1
30	0912 060123	ISK.SCHRAUBE DIN0912-M 6X12	AH SCREW DIN0912-M 6X12	2
32	511.35.025.000	FORMSCHLAUCH 3,5X18	RADIATOR HOSE 3,5 X 18	1
33	4 2403 350	LEITUNG STAHL 3X5X300	STEEL LINE 3X5X300	1
34	4 5301 329	O-RING 11,8X2,4	O-RING 11,8X2,4	1
37*	503.03.089.000	WINKELSTÜCK '97	ANGEL PIECE '97	1

FIG	TEILNR/PARTNR	BEZEICHNUNG	DESCRIPTION	QTY
1	560.12.001.000	UNIVERSALMONTAGEBOCK '96	UNIVERSAL MOUNTING RACK '96	1
2	560.12.001.050	HALTERUNG FÜR 125 LC2	BRACKET FOR 125 LC2	1
3	511.29.009.000	ROTOR ABZIEHER	FLYWHEEL PULLER	1
4	511.29.008.000	EINBAUWERKZEUG KURBELWELLE	MOUNTING TOOL CRANKSHAFT	1
5	511.29.034.000	SCHLÜSSEL F.GEMISCHREGSCHRAUBE	KEY F. MIXTURE CONTROL SCREW	1
8	511.29.028.000	TRENNWERKZEUG KURBELGEHÄUSE	PARTITION TOOL CRANKCASE	1
10	511.29.003.000	KUPPLUNGSHALTER	CLUTCH HOLDER	1
11	6 899 785	LOCTITE 242 BLAU 6CCM	LOCTITE 242 BLUE 6CCM	1
12	511.29.012.000	ROTOR HALTER	FLYWHEEL HOLDER	1
13	511.29.004.000	BLOCKIERGABEL PRIMÄRZAHNRAD	BLOCKING FORK PRIM.GEAR WHEEL	1
15	151.12.017.000	LAGERAUSZIEHER	BEARING EXTRACTOR	1
16	151.12.018.000	EINSATZ 12-16 MM	INTERN.BEAR.PULLER 12-16 MM	1
18	090 98	SILIKONDICHTMASSE THREE-BOND	SILICON GASKET THREE-BOND	1
22	510.12.012.000	HALTESCHLÜSSEL F. KETTENRITZEL	HOLDING SPANNER FOR SPROCKET	1





# TECHNISCHE DATEN – MOTOR 125 LC2, STING

Bauart	1-Zylinder 2-Takt Otto-Motor mit Ausgleichswelle, Flüssigkeitsgekühlt		
Steuerung	Membraneinlaß ins Kurbelgehäuse, Auslaßsteuerung mittels Servomotor und Walze		
Hubraum	124,76 cm <sup>3</sup>		
Bohrung/Hub	56 / 50,7 mm		
Verdichtung	12,5 : 1		
Kraftstoff	bleifreier Superkraftstoff mit ROZ 91		
Schmierung	Getrenntschmierung		
Motoröl	Shell Advance VSX 2 oder 2-Takt Motoröl für ein Mischungsverhältnis 1:50 und für Getrenntschmierung		
Kurbelwellenlagerung	2 Rillenkugellager		
Pleuellager	Nadelkranz		
Kolbenbolzenlager	Büchse		
Kolben	Leichtmetall – gegossen		
Kolbenringe	1 Tropezring, 1 Recheckring		
Primärtrieb	schräg verzahnte Stirnräder, 22:73 Z		
Kupplung	Mehrscheibenkupplung im Ölbad		
Getriebe	6-Gang Klauengeschaltet		
Getriebeübersetzung	1. Gang 34:12 2. Gang 30:16 3. Gang 24:17	4. Gang 24:21 5. Gang 22:23 6. Gang 18:22	
Orig. Übersetzung	80kmh: 13:50	100kmh: 13:45	
Getriebeöl	0,75 Liter Motoröl SAE 10W30		
Zündanlage	kontaklos gesteuerte CDI Zündanlage mit digitaler Zündverstellung		
Generator	12V / 95W		
Zündkerze	NGK BR9ES (NGK BR8ES)		
Elektrodenabstand	0,7 mm ± 0,1 mm		
Kühlung	Flüssigkeitskühlung, permanente Umwälzung der Kühlflüssigkeit durch Wasserpumpe		
Kühlflüssigkeit	0,8 Liter, Mischungsverhältnis 40% Frostschutz, 60% Wasser, mindestens -25° C		
Vergaser	Rundschiebervergaser		
Luftfilter	Schaumstoff-NaBlutfilter-Einsatz		
Ölank	Tankinhalt 1,3 Liter		

## VERGASERREGULIERUNG

	80 kmh mit KAT	100 kmh mit KAT	100 kmh ohne KAT
Vergasertyp	Dell'Orto PHBH 28 VS	Dell'Orto PHBH 28 VS	Dell'Orto PHBH 28 VS
Regulierungsnummer	4171	4171	4175
Hauptdüse	132	132	132
Nadeldüse	GM1 264	GM1 264	GM1 264
Leerlaufdüse	50	50	52
Startdüse	70	70	70
Düsenadel	83	83	83
Nadelposition von oben	III	III	III
Gemischreg. Schraube offen	4 Umdr.	4 Umdr.	4 Umdr.
Gasschieber	40	40	30

**ANZUGSDREHMOMENTE - MOTOR**

Sechskantmutter Primärzahnrad	M12x1	80 Nm
Sechskantmutter Ausgleichswellenzahnrad	M12x1	55 Nm
Sechskantmutter Schwungrad	M12x1,25	80 Nm
Sechskantmutter für Kupplungsmitnehmer	M12x1	60 Nm
Linse schrauben Kupplungsfedern	M5	5 Nm
Hutmutter Zylinderkopf	M8	22 Nm
Bundmutter Zylinderfuß	M8	28 Nm
Stiftschraube Zylinder	M8	Loctite242 + 13 Nm
Hohlschraube Vergaserheizung	M6	8 Nm
Sechskantmutter Auspufflansch	M8	18 Nm
Sechskantmutter Kettenritzel	M16x1	60 Nm
Abläßschraube Getriebeöl	M8	15 Nm
Innensechskantmutter Freilauf	M6	Loctite242 + 14 Nm
Sechskantmutter Motorbefestigung	M8	40 Nm
	M10	65 Nm
Restliche Schrauben Motor	M5	7 Nm
	M6	8 Nm

**TOLERANZEN, EINBAUSPIELE**

Kurbelwelle	Axialspiel Kurbelzapfenschlag	0,026 - 0,04 mm max. 0,03 mm
Pleuellager	Radialspiel Axialspiel	max. 0,04 mm max. 0,7 mm
Zylinder	Durchmesser Bohrung	max. 56,02 mm
Kolben	Einbauspiel	max. 0,13 mm
Kolbenringe Stoßspiel	beide Kompressionsringe	max. 0,45 mm
Kupplung	Länge Kupplungsfedern Mindeststärke Belaglamelle Mindeststärke Stahllamelle	min. 32,0 mm (neu 34,5 mm) min. 2,7 mm min. 1,1 mm

# TECHNICAL DATA ENGINE 125 LC2, STING

Engine	single cylinder 2-stroke engine with balancer shaft, liquid-cooled		
Control	reed valve intake in the Crankcase, exhaust control with servomotor and cylinder		
Displacement	124,76 cm <sup>3</sup> (7,6 cubic in)		
Bore / Stroke	56 / 50,7 mm (2,2/2 in)		
Ratio	12,5 : 1		
Fuel	unleaded premium gasoline with ROZ 91		
Lubrication	separate lubrication		
Engine oil	Shell Advance VSX 2 or 2-stroke engine oil for a mixture ratio 1:50 and for separate lubrication		
Crankshaft bearing	two deep-grooved ball bearings		
Connecting rod bearing	needle bearing		
Piston pin bearing	bushing		
Piston	light-alloy cast		
Piston ring	1 half keystone ring, 1 plain ring		
Primary drive	helical gears, 22:73t		
Clutch	multiple disc clutch in oil bath		
Transmission	6 speed, claw actuated		
Gear ratio	1st gear 34:12 2nd gear 30:16 3rd gear 24:17	4th gear 24:21 5th gear 22:23 6th gear 18:22	
Orig. drive ratio	80kmh (49,7 mile/h): 13:50	100kmh (62,1 mile/h): 13:45	
Transmission oil	0,75 liter (0,2 US gallons) engine oil SAE 10W30		
Ignition system	contactless CDI ignition with digital advanced system		
Generator	12V / 95W		
Spark plug	NGK BR9ES (NGK BR8ES)		
Spark plug gap	0,7 mm (0,03 in) ± 0,1 mm (0,004 in)		
Cooling system	liquid cooled, permanent rotation of cooling liquid through mechanic driven water pump		
Cooling liquid	0,8 liter (0,21US gallons), 40% antifreeze, 60% water, at least -25° C (-13°F)		
Carburetor	round-slide carburetor		
Air filter	wet foam type air filter insert		
Oil tank	tank capacity 1,3 liter (3,4 US gallons)		

## BASIC CARBURETOR SETTING

	80 kmh with KAT	100 kmh with KAT	100 kmh without KAT
Carburetor	Dell'Orto PHBH 28 VS	Dell'Orto PHBH 28 VS	Dell'Orto PHBH 28 VS
Carburetor setting number	4171	4171	4175
Main jet	132	132	132
Needle jet	GMI 264	GMI 264	GMI 264
Idling jet	50	50	52
Starting jet	70	70	70
Jet needle	83	83	83
Needle position from top	III	III	III
Mixture adju. screw open	4 turn	4 turn	4 turn
Throttle valve	40	40	30



**TIGHTENING TORQUES**

Hexagon nut primary gear	M12x1	80 Nm (59ft.lb)
Hexagon nut balancer shaft gear	M12x1	55 Nm (40,6ft.lb)
Hexagon nut flywheel	M12x1,25	80 Nm (59ft.lb)
Hexagon nut for inner clutch hub	M12x1	60 Nm (44ft.lb)
Oval head screw clutch spring	M5	5 Nm (3,7ft.lb)
Cap nut cylinder head	M8	22 Nm (16ft.lb)
Hexagon nut cylinder base	M8	28 Nm (20,7ft.lb)
Stud cylinder	M8	Loctite242   13 Nm (9,6ft.lb)
Hollow screw carburetor heating	M6	8 Nm (6ft.lb)
Hexagon nut exhaust flange	M8	18 Nm (13ft.lb)
Hexagon nut sprocket	M10x1	60 Nm (44ft.lb)
Drain screw transmission oil	M8	15 Nm (11ft.lb)
Allen head screw for one way clutch	M6	Loctite242   14 Nm (10ft.lb)
Hexagon nut engine attachment	M8	40 Nm (29,6ft.lb)
	M10	65 Nm (48ft.lb)
Other screws engine	M5	7 Nm (5ft.lb)
	M6	8 Nm (6ft.lb)

**TOLERANCES AND FITTING CLEARANCES**

Crankshaft	axial play	0,026 - 0,04 mm (1,025 - 1,58 in)
	run out of crank stud	max. 0,03 mm (1,2 in)
Connecting rod bearing	radial play	max. 0,04 mm (1,58 in)
	axial play	max. 0,7 mm (27,6 in)
Cylinder	bore diameter	max. 56,02 mm (220,7 in)
Piston	assembly clearance	max. 0,13 mm (5,12 in)
Piston rings end gap	both compressions rings	max. 0,45 mm (17,73 in)
Clutch	clutchspring lenght	min. 32,0 mm (126,1 in) (new 34,5 mm, 135,9 in)
	clutch disks organic	min. 2,7 mm (106,4 in)
	clutch disks steel	min. 1,1 mm (43,3 in)

| in x 10

KTM-SPORTMOTORCYCLE AKTIENGESELLSCHAFT  
A-5230 Mattighofen • Postfach 91 • Austria  
Internet: <http://www.ktm.co.at>  
FN 102019 d - Landesgericht Ried im Innkreis

Gedruckt auf chlorfrei gebleichtem, umweltfreundlichen Papier - aumayer-druck-mattighofen